

14. - 15. September 2015 | Kursaal Bern, Schweiz

Swiss eHealth Summit

www.ehealthsummit.ch



*Digitales Ökosystem
Gesundheitswesen –
Vorgaben umsetzen,
Versprechen einlösen*

Präsentiert von

HiMSS Europe

In Kooperation mit

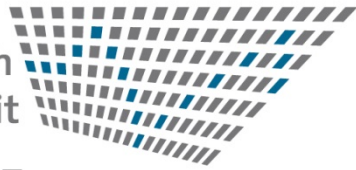


Berner
Fachhochschule

SGMI SSIM SSMI
Schweizerische Gesellschaft für Medizinische Informatik
Société Suisse d'Informatique Médicale
Società Svizzera d'Informatica Medica
Swiss Society for Medical Informatics

VGI.ch

Vereinigung Gesundheitsinformatik Schweiz



Geostrategische Marktsteuerung und Einweiserbeziehungsmanagement

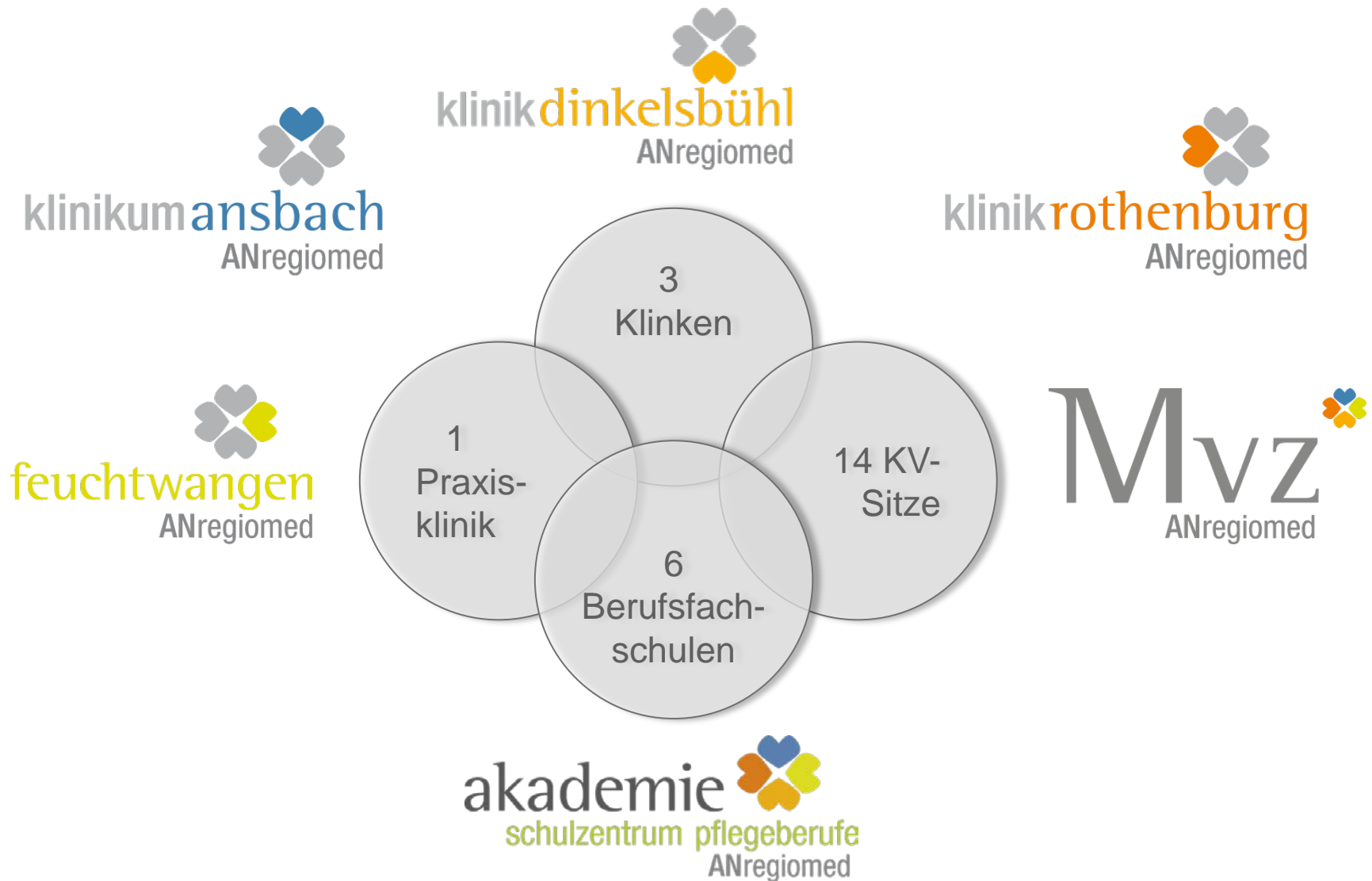
- ❖ Einweisercontrolling auf Basis der medizinischen Dokumentation
- ❖ Gezieltes geobasiertes Marketing und Einweiserbeziehungsmanagement
- ❖ Geostrategische Leistungsplanung und Marktsteuerung

Gesundheitsdienstleister für die Region



Mitarbeiter	Planbetten	Umsatz
2500	813	140 Mio €

Gesundheitsdienstleister für die Region



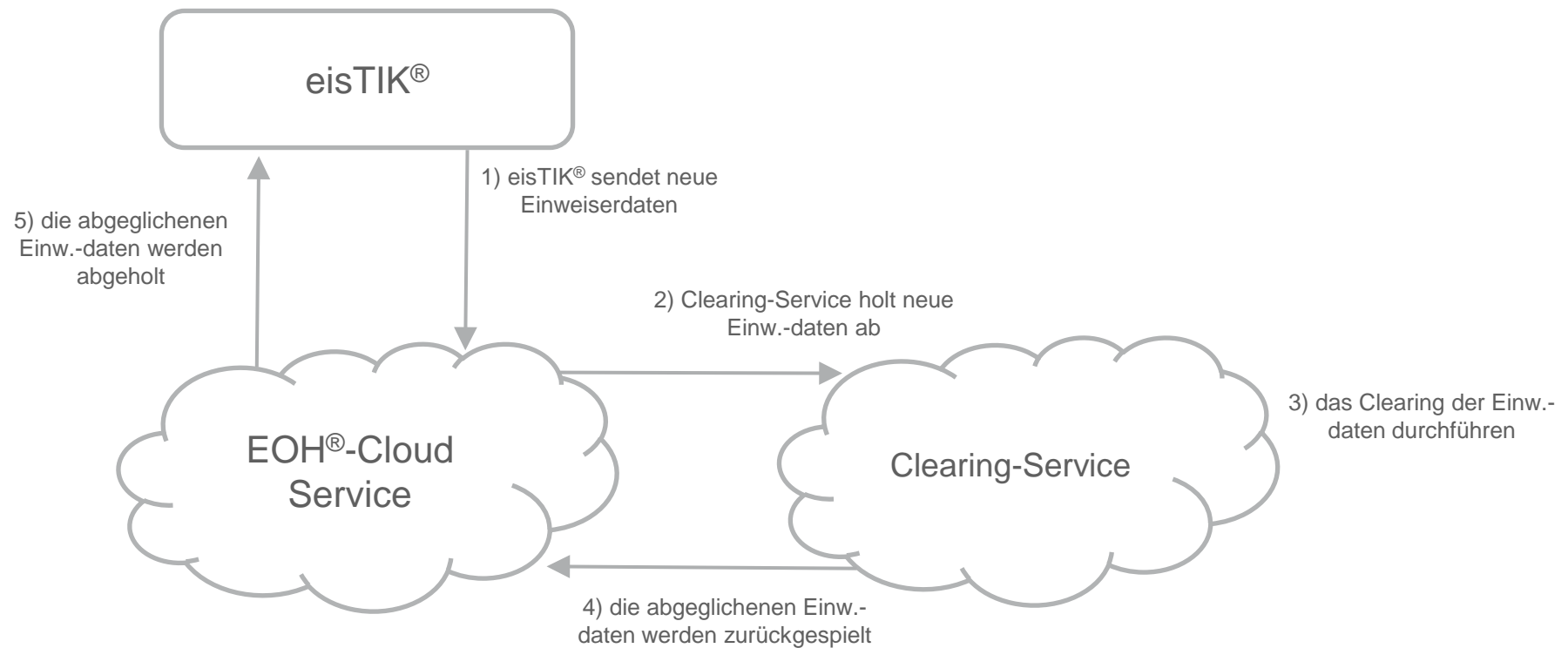
Patienten- und bedarfsorientierte Leistungsangebote

- ❖ Medizinisches Spektrum muss sich an den Bedürfnissen der Patienten und Einweiser des Versorgungsmarktes orientieren
- ❖ Wird der bestehende Bedarf im Versorgungsmarkt adäquat bedient?
- ❖ Gibt es bereits Marktsättigungen, oder wann sind diese erreicht (Zeithorizont)?
- ❖ Investitionen (Ressourcen: Personal, Instrumente, Strukturerweiterung) nur bei langfristiger und stabiler Nachfrage
- ❖ Kooperationspartner (Einweiser: Niedergelassene, Notärzte, Rettungsdienste)
- ❖ Abgrenzung
 - ▶ Ambulante / stationäre Leistungserbringung
 - ▶ Grund- und Regelversorgung (Basis)
 - ▶ Schwerpunkt- und Maximalversorgung (Spezial)

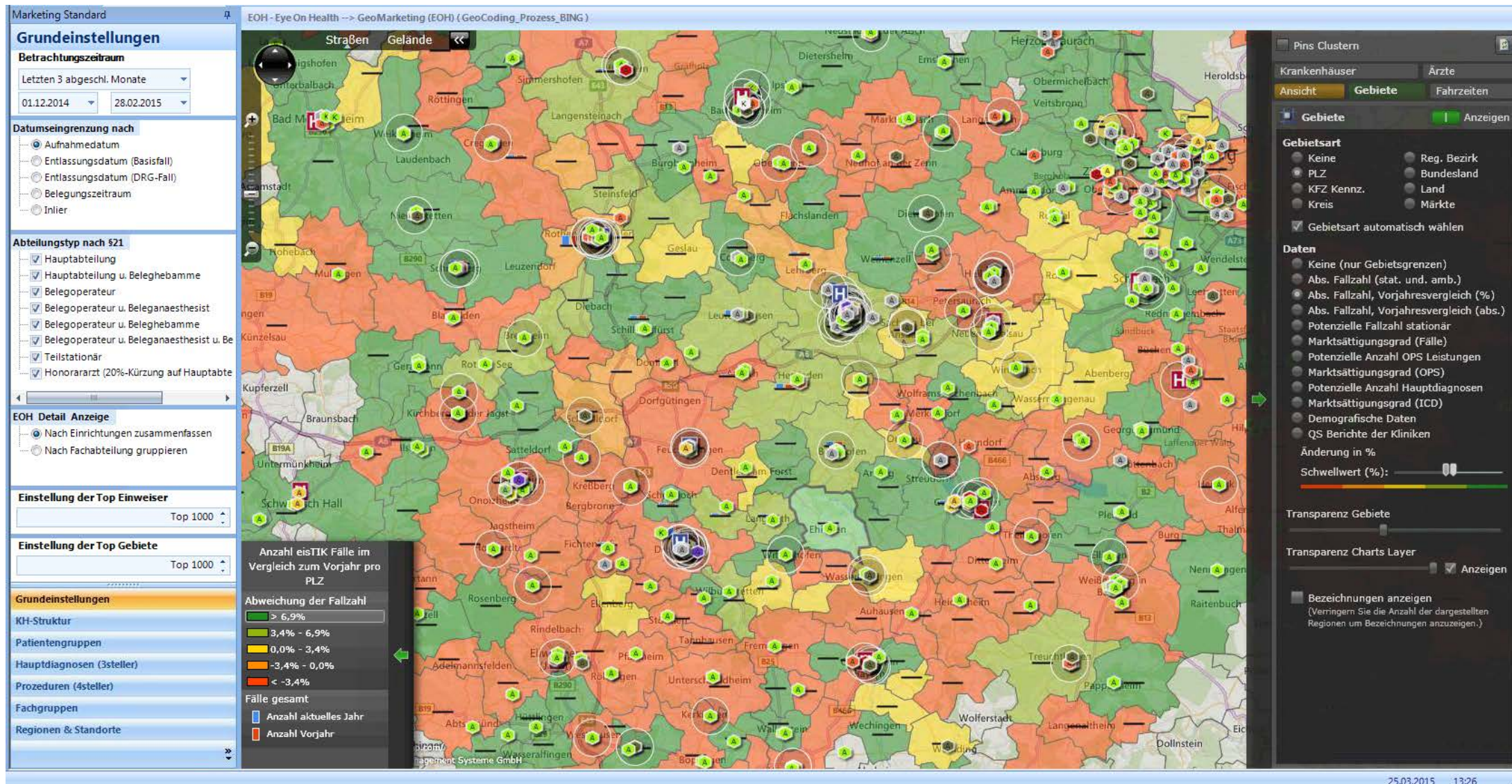


Einweisercontrolling auf Basis der
medizinischen Dokumentation

Datenqualität



Fallzahlveränderungen mit visuellem Soll-/Ist Abgleich



Einweisersegmente Marktanalyse

EinwSegmKennz													
L0_Text	Fallzahl	Fallzahl (V)	CM eff.	CMI eff.	VWD Index	durchA	abger. DRG-Gesamt	Summe Kosten	Deckungsbeitrag				
GESAMT	917	1.091	1.204,343	1,313	0,782	-1,4673936							
EinwSegmentName	Fallzahl	Fallzahl (Vorjahr)	Fallzahl.Abw	CM rel.	CM rel. (Vorjahr)	CM eff.	CM eff. (Vorjahr)	CMI rel.	CMI rel. (Vorjahr)	CMI eff.	CMI eff. (Vorjahr)		
(noch) nicht verifiziert	261	311	-50	322,215	325,993	302,906	304,676	1,235	1,048	1,161	0,980		
Person unbekannt	78	82	-4	110,653	111,837	98,244	100,126	1,419	1,364	1,260	1,221		
Schlüsseleinweiser	360	323	37	502,266	399,488	484,231	384,865	1,395	1,237	1,345	1,192		
Potentialeinweiser	71	46	25	112,295	57,604	106,588	54,813	1,582	1,252	1,501	1,192		
Neu-Einweiser (erste Einw)	21		21	28,962		27,222		1,379		1,296			
Nicht-Einweiser (letzte Ein		89	-89				103,022				1,158		
Nicht-Einweiser (letzte Ein			0										
"echte" Nicht-Einweiser			0										
Einweiser mit rückläufiger	65	157	-92	103,424	237,507	98,177	235,891	1,591	1,513	1,510	1,502		
Einweiser mit hoher Vwd.	60	83	-23	85,889	111,259	86,015	104,046	1,431	1,340	1,434	1,254		
Einweiser mit kritischer Vw	1		1	0,891		0,960		0,891		0,960			
EinwSegmentId	Person_Id	Person_Name	Fallzahl	Fallzahl (Vorjahr)	TrendFallzahl	ProzAbwFallzahl	1/2012	2/2012	3/2012	4/2012	1/2013	2/2013	3/2013
32	100067934	Dr. Thomas Beitz	1		^								

Hier werden die Einweiser in diverse Cluster eingeordnet. Die Einordnung passiert hier auf Basis diverser Kennzahlen. Jeder Einweiser ist genau einem Cluster zugeordnet.

Automatisiertes Berichtswesen

TOP-15 Zunahmen von Einweisungen pro Betriebsstätte

L1_Text	Fallzahl	Fallzahl.Abw	CM eff.	CMI eff.	Summe DRG-Tage
	7.995	263	7.505,45	0,939	44.040
	1.057	253	1.575,28	1,490	6.587
	183	183	138,600	0,757	931
	279	172	296,194	1,062	1.136
	105	76	137,078	1,306	520
	704	74	293,473	0,417	2.359
	102	56	113,767	1,115	616
	103	50	90,635	0,880	554
	321	40	345,141	1,075	1.631
	125	36	97,316	0,779	555
	267	36	286,405	1,073	1.279
	188	30	206,214	1,097	1.032
	166	27	110,072	0,663	665
	53	26	39,365	0,743	259
	221	24	219,627	0,994	1.390

TOP-Abnahme von Einweisungen pro Betriebsstätte

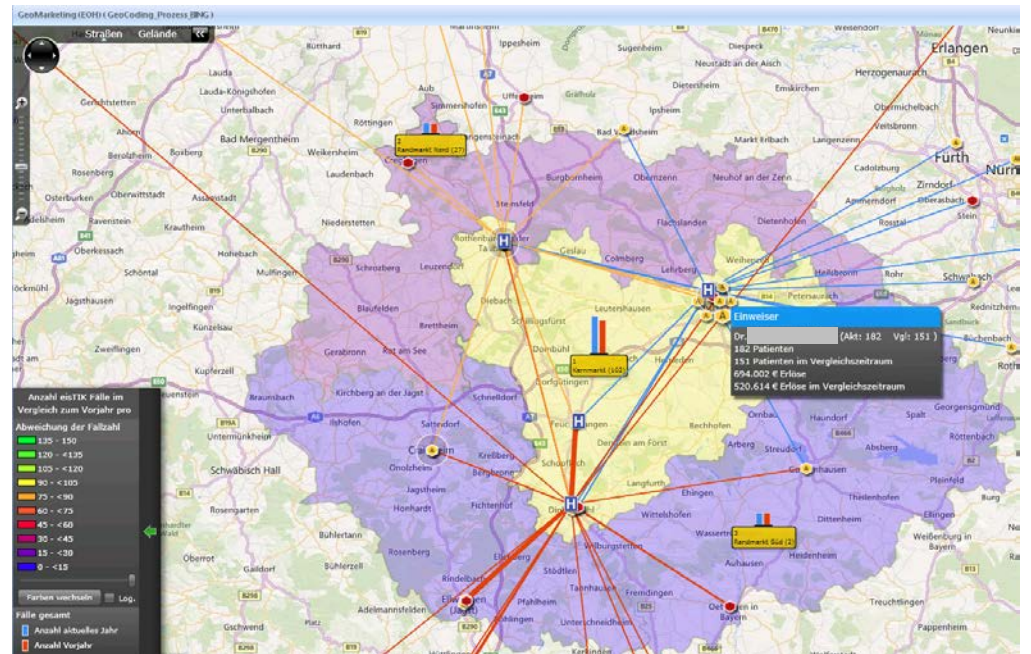
L1_Text	Fallzahl	Fallzahl.Abw	CM eff.	CMI eff.	Summe DRG-Tage
		-141			
	259	-77	90,074	0,348	449
	92	-74	90,740	0,986	497
	80	-73	88,469	1,106	471
	640	-71	275,950	0,431	2.521
	194	-69	164,011	0,845	1.095
	112	-67	124,670	1,113	536
	3	-62	2,207	0,736	15
	202	-53	186,645	0,924	991
	120	-53	157,058	1,309	967
	355	-50	333,991	0,941	1.070
	37	-49	27,124	0,733	153
	164	-44	160,755	0,980	906
	170	-42	171,876	1,011	1.102
	7	-41	8,084	1,155	28

TOP-Einweiser-Fachgebiete

Ebenenschl.	L1_Text	Fallzahl	CM eff.	CMI eff.	Summe DRG-Tage
F01	Allgemeinmedizin	8.219	8.107,810	0,986	49.477
F12	Frauenheilkunde u. Geburtshilfe	3.252	2.139,635	0,658	11.893
F11	Innere Medizin	2.269	2.493,259	1,099	13.668
F10	Praktische Ärzte	1.584	1.570,717	0,992	9.177
UNB	Unbekanntes Fachgebiet	985	1.571,978	1,596	9.929
F15	Orthopädie	784	1.174,164	1,498	5.226
F13	Allgemeine Chirurgie	716	801,730	1,120	3.383
F18	Urologie	703	720,979	1,026	3.395
F02	Orthopädie und Unfallchirurgie	380	593,757	1,563	2.368

L2_Text	Fallzahl	CM eff.	CMI eff.	Summe DRG-Tage
	188	378,230	2,012	1.638
	182	201,671	1,108	669
	9	13,114	1,457	59
	1	0,742	0,742	2

Ebenenschl.	L1_Text	Fallzahl	CM eff.	CMI eff.	Summe DRG-Tage
F22	Augenheilkunde	270	98,922	0,366	504
F17	Hals-Nasen-Ohrenheilkunde	197	100,088	0,508	637
F24	Anästhesiologie	112	113,150	1,010	777
F38	Neurochirurgie	98	125,162	1,277	529
F19	Neurologie	69	27,604	0,400	335
F16	Haut- u. Geschlechtskrankheiten	55	48,452	0,881	326
F14	Kinder- und Jugendmedizin	43	26,422	0,614	114
F23	Mund-Kiefer-Gesichts chirurgie	16	6,709	0,419	26
F21	Radiologie	15	20,679	1,379	63



A black stethoscope is laid out on a dark grey chalkboard. In the center of the board, a hand has drawn a brain in white chalk. The stethoscope's chest piece is at the bottom center, and its earpieces are at the top left. A semi-transparent dark grey banner is positioned at the bottom of the image, containing a white quote icon on the left and the text "Gezieltes geobasiertes Marketing" in white. The lighting is dramatic, with highlights on the metal of the stethoscope and the texture of the chalk.

Gezieltes geobasiertes Marketing

Strukturierte Einweiseranalysen als Grundlage des Einweiserbeziehungsmanagements

The screenshot displays the eisTIK.NET v2014Final software interface. The main window shows a map of the Ansbach region with various data points and filters applied. The interface is divided into several panels:

- Top Panel:** Includes a menu bar with options like 'Schließen', 'Aktualisieren', 'Bed. Formatierung', 'Drucken', and 'Berechnete Spalten'. The title bar reads 'eisTIK.NET® v2014Final, inkl. Fixes bis 10.02.2015 (Wittig Nils F.) 64-Bit'.
- Left Panel (EOH - Eye On Health):** Contains a tree view with categories like 'EOH - Controlling', 'EOH Varianten-Analyse', and 'EOH Matrix-Analyse'. The 'EOH Varianten-Analyse' section is expanded, showing various filters such as 'Einweiser nach Betriebsstätte' and 'Einweisersegmente'.
- Middle Panel (Marketing Standard):** Displays 'KH-Struktur' (Hospital Structure) with a list of departments and services, including 'Klinik Ansbach', 'Alle Abteilungen', 'Allgemeine Chirurgie', 'Ambulanzen', etc.
- Right Panel (Ansicht):** Shows a list of data points with checkboxes for visibility. It includes sections for 'Krankenhäuser' (Hospitals), 'Ärzte' (Doctors), 'Fahrzeiten' (Travel times), and 'Patienten-Fluss' (Patient flow).
- Map:** A central map showing the Ansbach region with various data points (green and red circles) overlaid on the geographical area. The map includes labels for towns and districts like 'Ansbach (Landkreis)', 'Leuzendorf', and 'Waldhauslein'.
- Bottom Panel:** Contains a navigation bar with tabs for 'BASIS', 'MARKETING', 'EOH - Eye On Health', 'ADMINISTRATION', and 'Analysen suchen'. The 'EOH - Eye On Health' tab is currently selected.

Anlegen von Kampagnen

Export | Layouts | Reports | Löschen | Ändern | Neu

Export | Layouts und Reports | Kampagnen

Kampagnen Cockpit x

Kampagnen Cockpit (KampagnenCockpit)

Auswahl einer Kampagne

	Bezeichnung	Status	Beschreibung	Begin der Kampagne	Ende der Kampagne	Gesamt Verantwortlicher	gepl. Budget	tatsächliche Kosten
1	Kampagne Fachtag Endoprotheti	gestartet	Einladung Zuweiser für orthopä	01.07.2015	13.07.2015	Inga Birk	2.000,00€	0,00€
2	Schnellkampagne	geplant	Chefarzt Gyn Top 10 Einweiser	01.08.2015	09.08.2015	Klaus Reinelt	0,00€	0,00€
							Summe: 2.000,00€	Summe: 0,00€

Kampagne verwalten | Phasen verwalten | Teilnehmer verwalten | Aktionen verwalten

Name: Schnellkampagne

Beschreibung: Chefarzt Gyn Top 10 Einweiser anrufen

Start: 01.08.2015 | Ende: 09.08.2015

Verantwortlich: Klaus Reinelt

Status: geplant

gepl. Budget: _____ 0,00 € | tatsächliche Kosten: _____ 0,00 €

Verzeichniss Dokum...

Kampagnenteilnehmer hinzufügen

Zuweiser auswählen und Kampagnen zuordnen

Analyse

Schließen | Zu Kampagnen hinzufügen | Drucken

Aktionen | Kampagnen

4 Teilnehmer (Aktivitäten) zu Kampagnen zuordnen

Teilnehmer

Kampagne: Schnellkampagne

Verantwortlich: Klaus Reinelt

Phasen: Teilnehmer hinzugefügt

Aktivitäten

Typ: Aufgabe

Betreff:

Beschreibung:

Start: 23.07.2015 | Ende: 30.07.2015 | Erinnerung: 28.07.2015

Status: gestartet

Priorität: mittel

Aktionen: Teilnehmer übernehmen | Teilnehmer mit Aktivitäten übernehmen | Abbrechen

	Name	Stando
1	CL: Jochen Surmann	Praxis Surmann
2	CL: Dr. med. Beate Seidel-Leh	Praxis Dr. Seidel-Leh
3	CL: Dr. med. Janin-Christina Sc	Praxis Dr. Schw
4	CL: Natalja Vetoskin	Praxis Vetoskin
5	Stein, T. P.	unbekannt
6	V. Pioreck, M. Lund /	unbekannt
7	H. Meyer, Dr. med. C. Dembo	unbekannt
8	Dr. med. A. Hornemann, T. Kup	unbekannt
9	M. Angel / M. Bargfrede / D. L	unbekannt
10	J. Renken, M. Renken /	unbekannt
11	van Leyen, B.	unbekannt
12	Kuhlmann, V.	unbekannt
13	Klinikum Bremen-Mitte,	unbekannt
14	Klinikum Links der Weser,	unbekannt
15	Kinderkrankenhaus auf der Bu	unbekannt
16	Aller-Weser-Klinik gGmbH,	unbekannt
17	,MVZ Sittensen der MVZ Diak	unbekannt
18	Dr. med. U. Stobbe, F. Gutjahr	unbekannt

4 von 4 möglichen Zuweiser ausgewählt (22 Zuweiser nicht bereinigt)

Schnellkampagne gestartet

Willkommen x EOH Varianten-Analyse x Kampagnen Cockpit x

Kampagnen Cockpit (KampagnenCockpit)

Auswahl einer Kampagne

	Bezeichnung	Status	Beschreibung	Begin der Kampagne	Ende der Kampagne	Gesamt Verantwortlicher	gepl. Budget	tatsächliche Kosten
1	Kampagne Fachtag Endoprotheti	gestartet	Einladung Zuweiser für orthopä	01.07.2015	13.07.2015	Inga Birk	2.000,00€	0,00€
2	Schnellkampagne	geplant	Chefarzt Gyn Top 10 Einweiser	01.08.2015	09.08.2015	Klaus Reinelt	0,00€	0,00€
							Summe: 2.000,00€	Summe: 0,00€

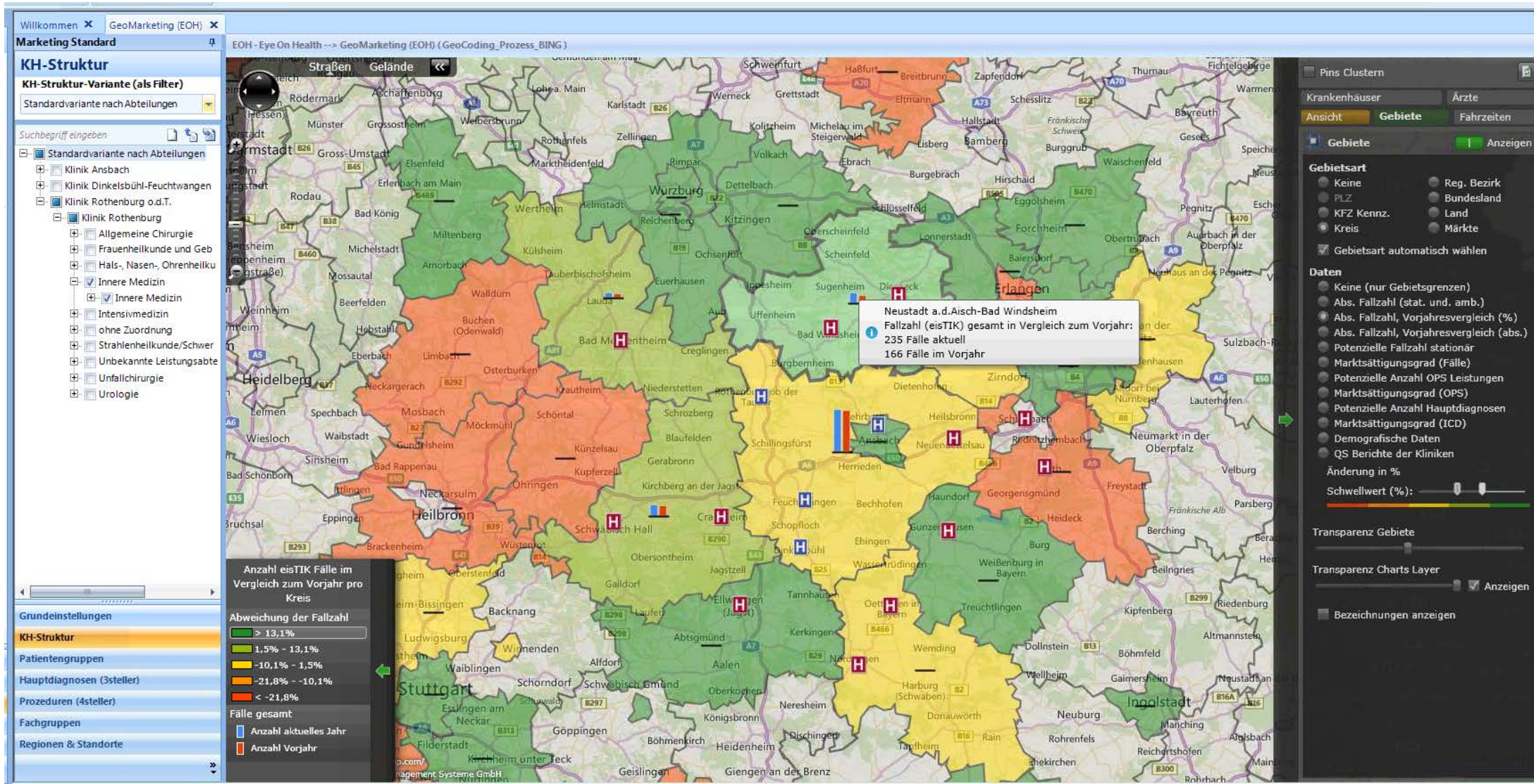
Kampagne verwalten Phasen verwalten Teilnehmer verwalten Aktionen verwalten


	Titel	Teilnehmer	Standort (Einrichtung)	Adresse	Zuweiser	Kampagne Phase	zuständig	Komm. Medium	Herkunft	Erstellungsdatum
1	Dr. med.	Beate Seidel-Lehman	Praxis Dr. Seidel-Lehmann	27283 Verden (Aller) J	Ja	Teilnehmer hinzugefügt	Klaus Reinelt		EOH Varianten-Analy	23.07.2015 17:27
2	Dr. med.	Janin-Christina Schwa	Praxis Dr. Schwarzkopf	27356 Rotenburg (Wü)	Ja	Teilnehmer hinzugefügt	Klaus Reinelt		EOH Varianten-Analy	23.07.2015 17:27
3		Jochen Surmann	Praxis Surmann	27389 Fintel Hinter de	Ja	Teilnehmer hinzugefügt	Klaus Reinelt		EOH Varianten-Analy	23.07.2015 17:27
4		Natalja Vetoskin	Praxis Vetoskin	27404 Zeven Rhaland	Ja	Teilnehmer hinzugefügt	Klaus Reinelt		EOH Varianten-Analy	23.07.2015 17:27

Aktionen

Teilnehmer hinzufügen Teilnehmer löschen Adressen Liste (Teilnehmer) Adressen Liste (Standorte)

Visuelles Marketingcontrolling: Beispiel Anzeige



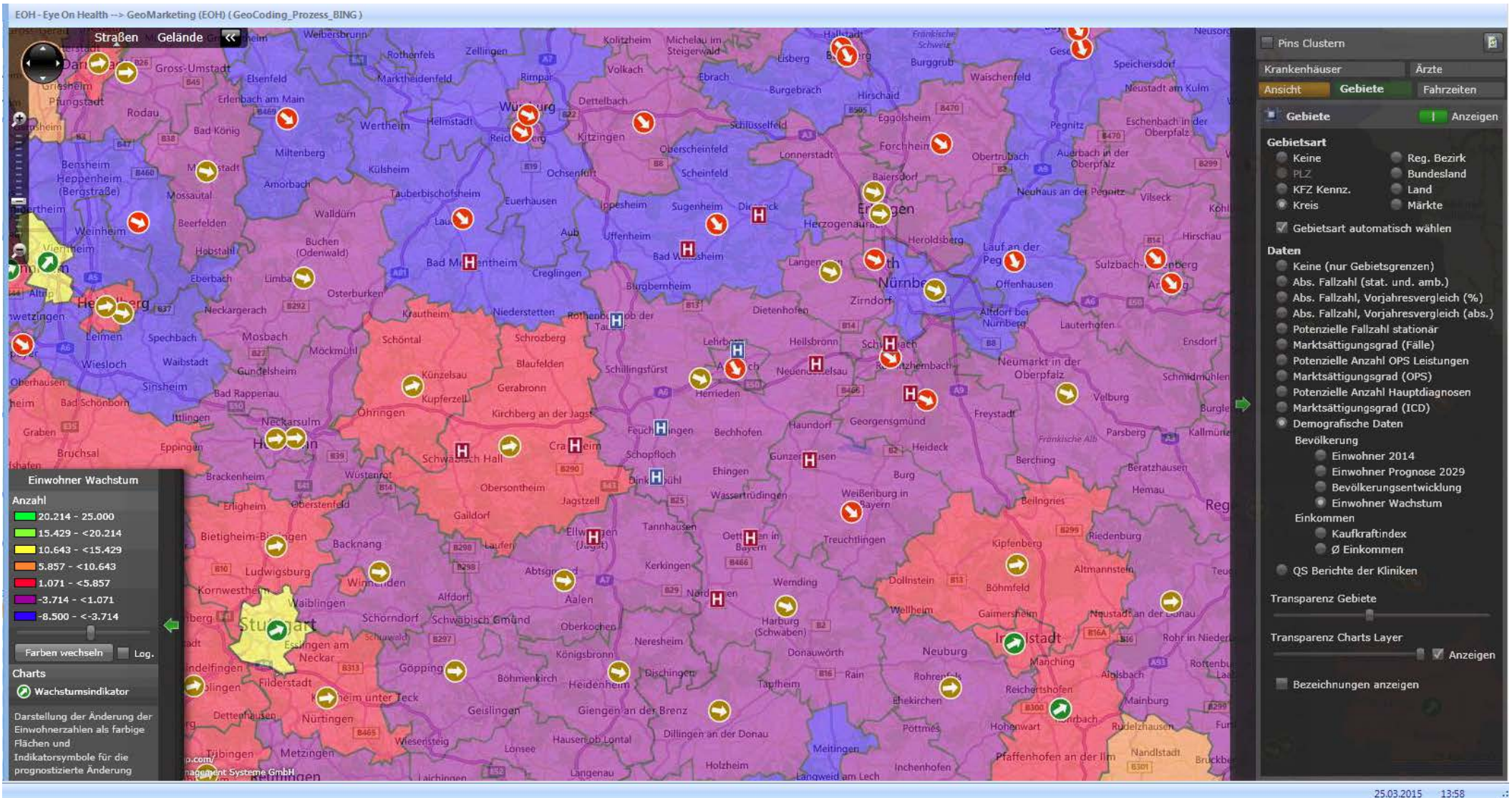


„ Geostrategische Leistungsplanung
und Marktsteuerung

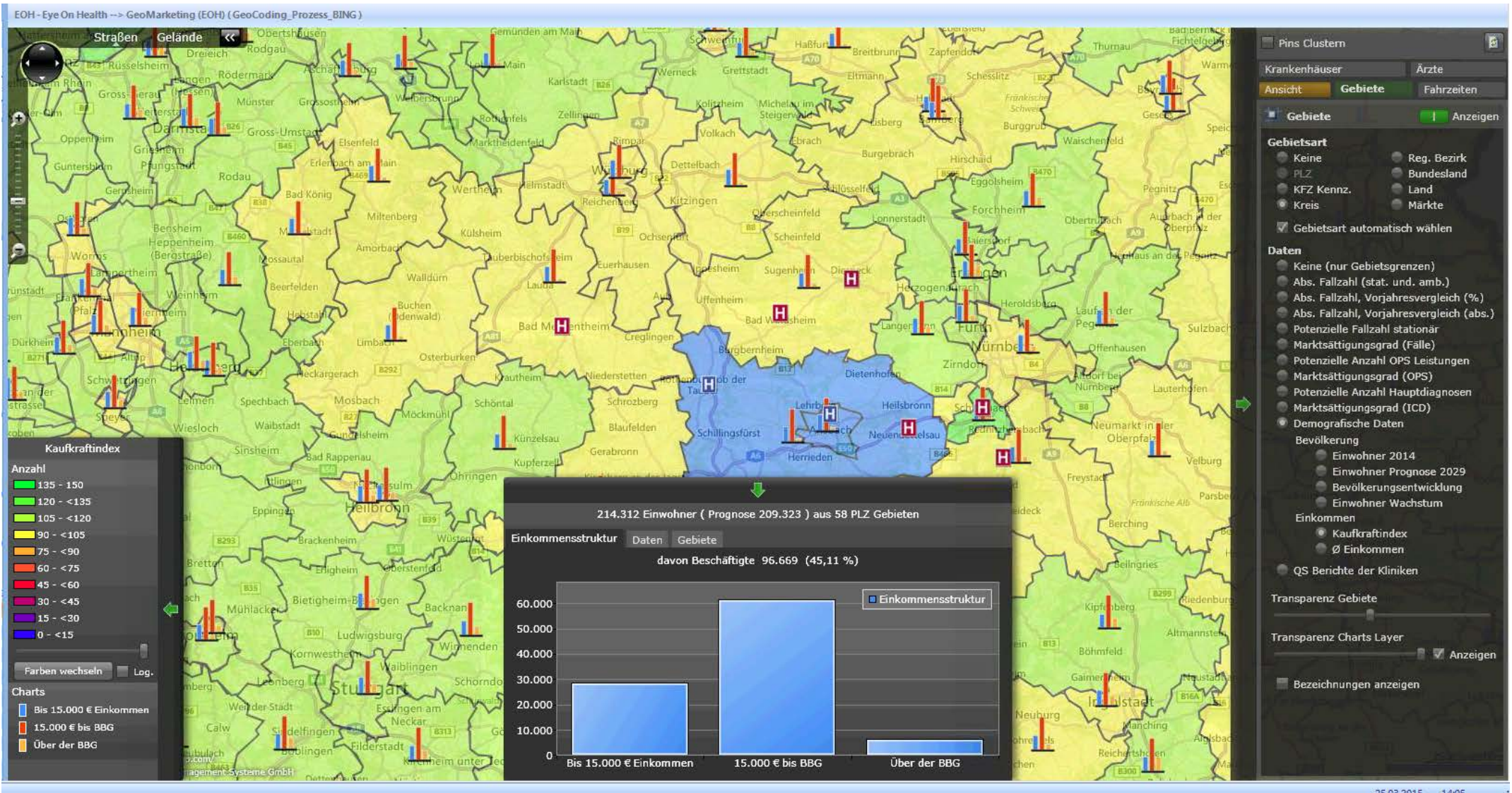
Datenbasis

- QS-Daten
- Krankenhäuser (mit und ohne Filterfunktion)
- Gebiete (PLZ und Aggregationen z.B. Kreis, Bundesland, Land)
- Stationäre Fallzahlen
- DRG
- Stationäre ICD (beliebig viele ICD-Codes abfragbar)
- Stationäre OPS (beliebig viele OPS-Codes abfragbar)
- Einweiser eines Auftraggebers und Nichteinweiser
- Fahrzeitmodelle
- Demografische Daten
- Altersstrukturen

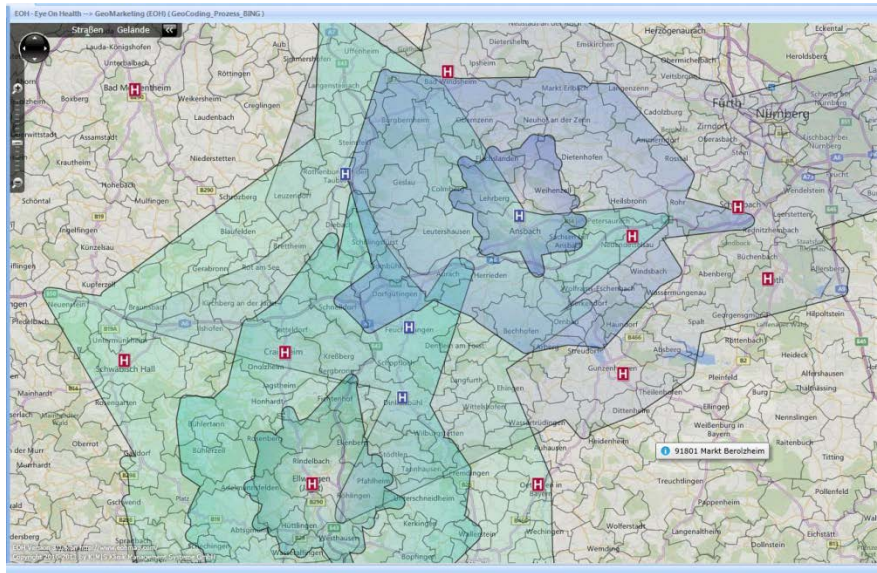
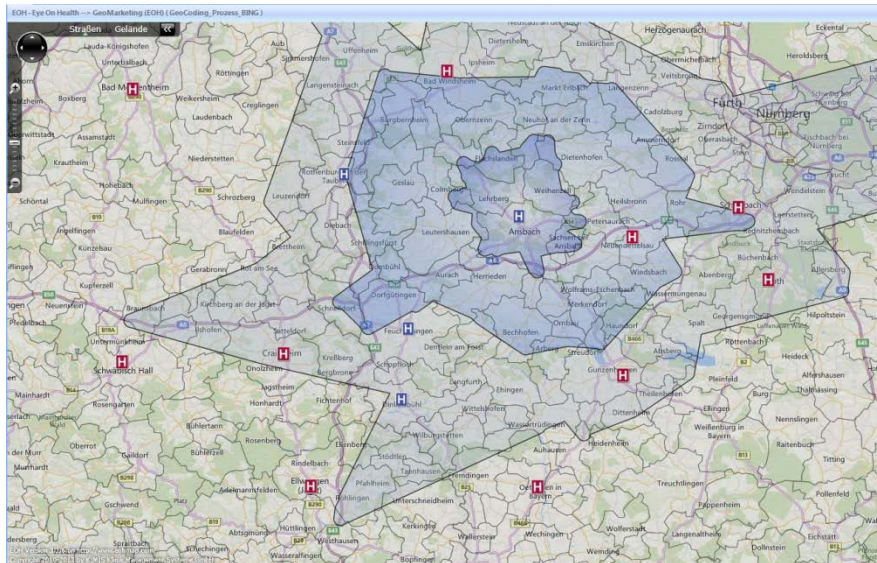
Demografische Daten



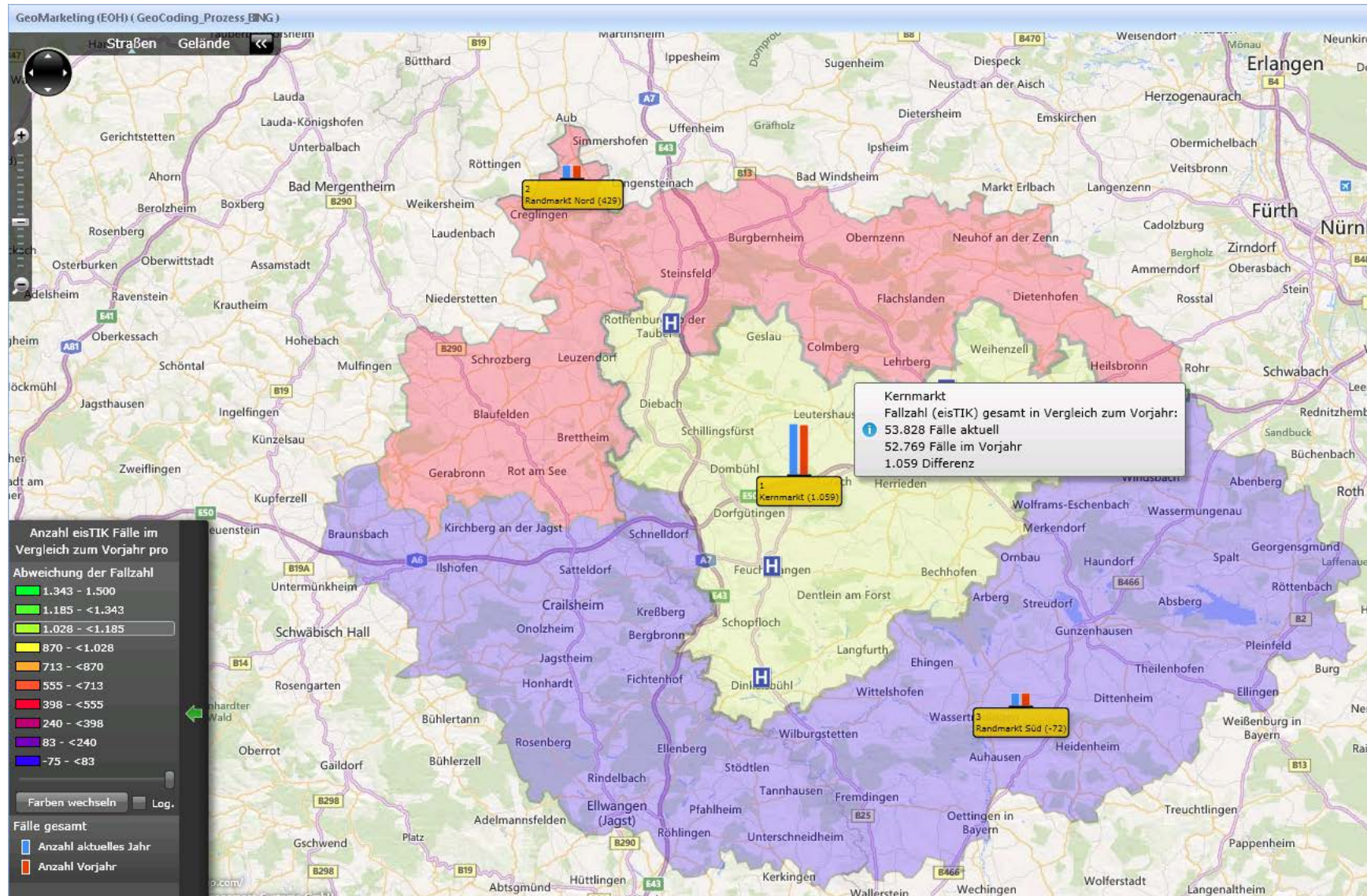
Kaufkraftindex



Erreichbarkeit Fahrzeitpolygone



Analyse definierter Märkte





1. EOH®-Einweisercontrolling

Monitoring und Darstellung von

- Fallzahlen
- Fallschwere
- ICD/OPS-Entwicklung
- *tagesaktuelle Marktbeobachtung*

2. EOH®-Marketing

Gezieltes Einweiserbeziehungsmanagement

- Kampagnenmanagement
- Marketingcontrolling
- CRM
- *Wettbewerbsposition verbessern*

3. EOH®-Marktsteuerung

Wissensplattform für die zukünftige
Leistungsausrichtung am Markt

- Verknüpfung von Markt- und Unternehmensdaten
- Integration soziodemografischer Informationen
- prospektive Marktanteilsanalyse
- *Grundlage für Ihre strategischen Unternehmensentscheidungen*

Die Regeln sind bekannt ...



Das Mögliche erreichen ...





Geostrategische Marktsteuerung und Einweiserbeziehungsmanagement



Kontakt Daten Stefan Lachmann

Stefan Lachmann

Geschäftsbereichsleiter Kundenbeziehungen

K|M|S Vertrieb und Services AG
Inselkammerstraße 1
82008 Unterhaching
Tel.: 089 – 665509-0
Mobil: 0160 - 8155609
Email: stefan.Lachmann@kms.ag



Kontakt Daten Nils Wittig

Nils Florian Wittig, Diplom-Kaufmann

Leitung DLZ KMK –

Kommunikation, Marketing und Kooperationen

Klinik Dinkelsbühl
Crailsheimerstr. 6
91550 Dinkelsbühl
Tel.: 09851 - 91541
Mobil: 0151 - 147 147 27
Email: n.wittig@vkla.de

Klinikum Ansbach
Escherichstraße 1
91522 Ansbach
Tel.: 0981 – 484 32158
Mobil: 0151 - 147 147 27
Email: n.wittig@vkla.de