



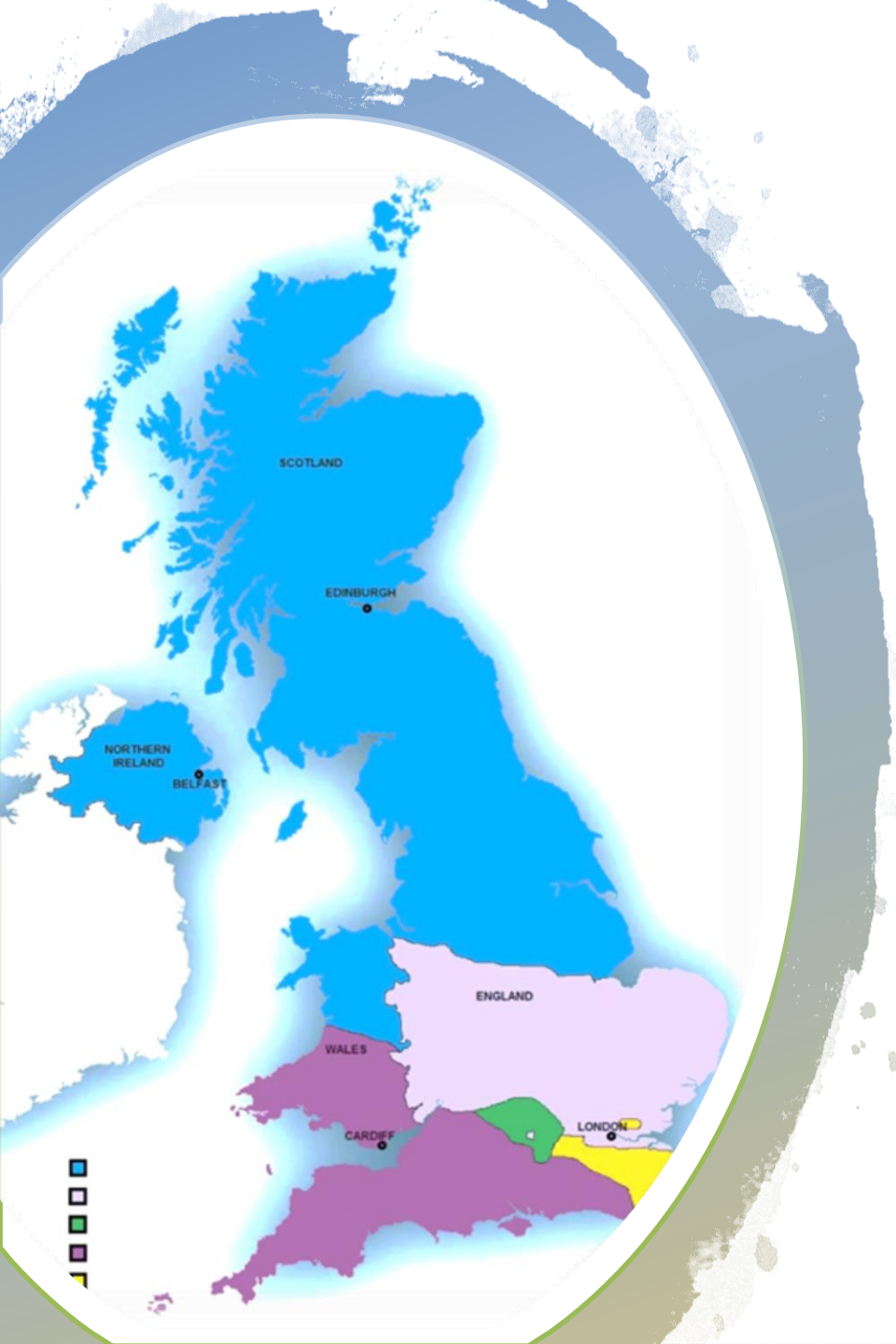
Border Force

Plan de continuité des activités des RH

Alison Clifton

**Responsable des partenariats commerciaux et des capacités humaines
pour la UK Border Force**

Situation des forces frontalières britanniques en 2020- 2021



- Deux défis sans précédent... en même temps...
- Transition de l'UE - 31 décembre 2020 @ 2300
 - Ressources
 - Formation
- Pandémie de Covid-19
 - Taux de transmission
 - Restrictions sociales

En temps de crise, les départements de GRH doivent continuer à servir le personnel de manière appropriée pour garantir son engagement et sa productivité tout en étant en sécurité et en bonne santé.

Engagement et
productivité




Sécurité et santé


Quelle est la
relation entre les
deux ?

Can you have one
without the other?

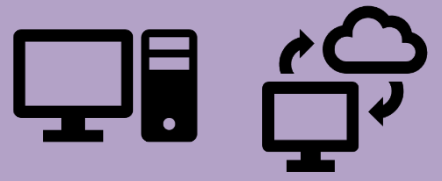
How do you
maximise them
both?

Comment maximiser l'engagement et la productivité ?

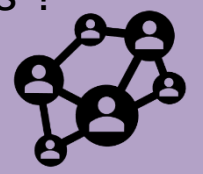
Quel est le **travail** qui doit être fait ? 


 Où le travail peut-il être effectué ?

Comment la **technologie** peut-elle aider ?



Vos **supérieurs hiérarchiques** ont-ils les bonnes capacités ?




 Qu'allez-vous récompenser ?

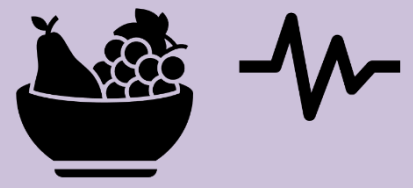
Comment maximiser la santé et la sécurité des employés ?


Comment allez-vous **réduire** les dangers et les risques ?



Comment aidez-vous vos collègues à se sentir en **sécurité** ? 

Qu'en est-il de la **santé** et du **bien-être** ?



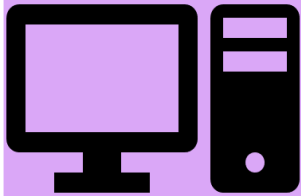
Comment pouvez-vous mettre vos collègues à **l'abri** de la tempête ? 

Que se passe-t-il **en dehors du travail** qui a un impact à l'intérieur du travail ?



Comment allez-vous **communiquer** ?

Comment la GRH pourrait-elle bénéficier d'une numérisation accrue pour assurer la continuité des activités dans un contexte de crise ?



La technologie utilisée par nos collègues

- De quelle technologie disposent les collègues ? Vos systèmes sont-ils accessibles depuis votre domicile ? À partir d'un smart phone ou d'une tablette ?
- Savent-ils comment l'utiliser ?
- Comment vous tiennent-ils au courant des changements importants ?
- Peuvent-ils utiliser cet équipement en toute sécurité depuis d'autres endroits ?



La technologie utilisée par nos partenaires

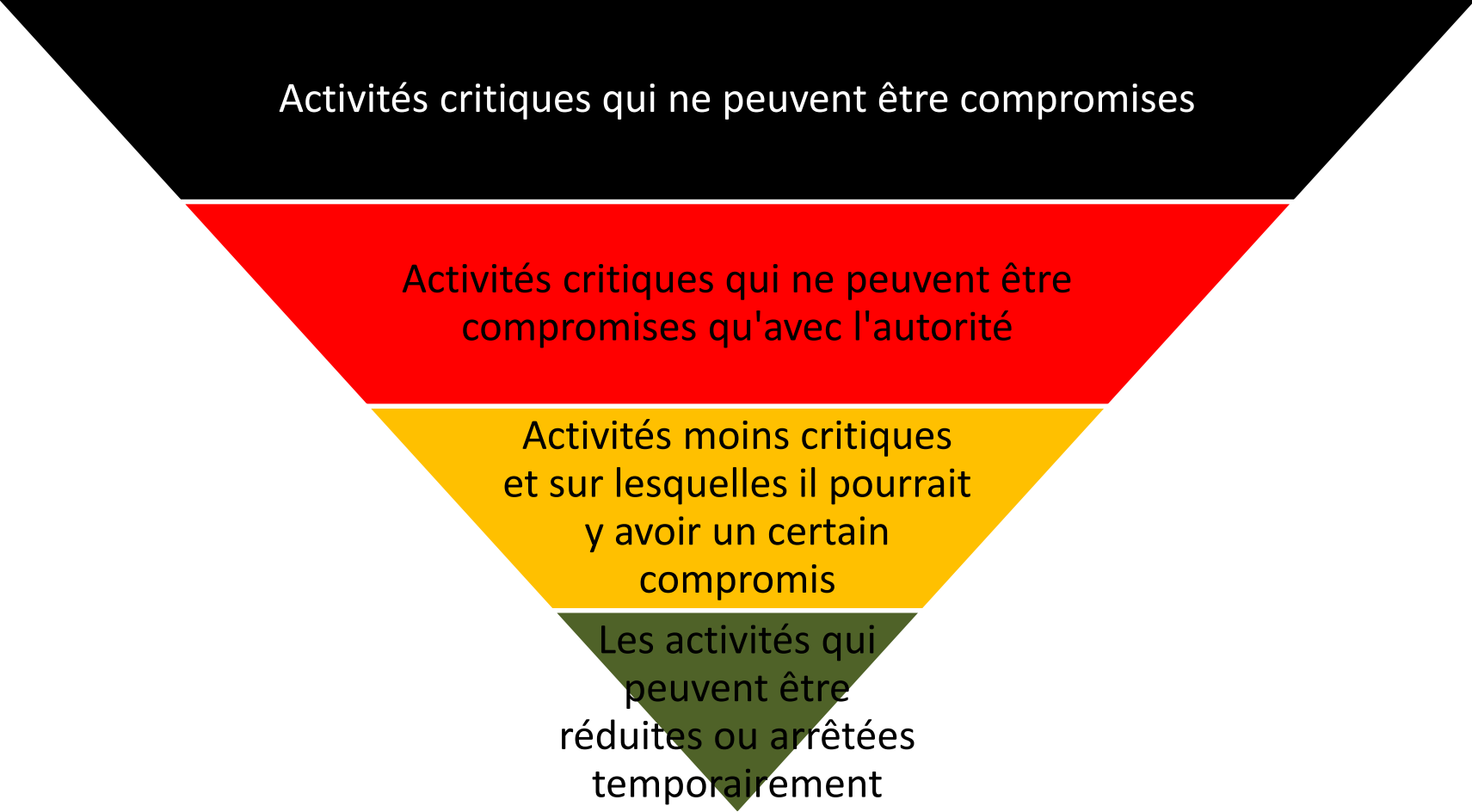
- La technologie permet-elle de mettre en place des services virtuels tels que le traitement des dossiers, le conseil, le recrutement, l'apprentissage ?
- Nos partenaires disposent-ils de l'équipement, de la bande passante et de la formation adéquats ?
- Les plans de continuité des activités des fournisseurs sont-ils résilients ?



La technologie utilisée par nos équipes

- Comment savez-vous que vous avez les bonnes personnes, avec les bonnes compétences, au bon endroit ?
- Que s'est-il passé hier ? Qu'est-ce qui se passe aujourd'hui ? Que pourrait-il arriver demain ? Et comment allez-vous réagir... ?

Quels sont les principaux processus de GRH sur lesquels les professionnels des ressources humaines de la douane devraient se concentrer ?



Activités critiques qui ne peuvent être compromises

Activités critiques qui ne peuvent être compromises qu'avec l'autorité

Activités moins critiques et sur lesquelles il pourrait y avoir un certain compromis

Les activités qui peuvent être réduites ou arrêtées temporairement

Quels sont les principaux processus de GRH sur lesquels les professionnels des ressources humaines de la douane devraient se concentrer ?

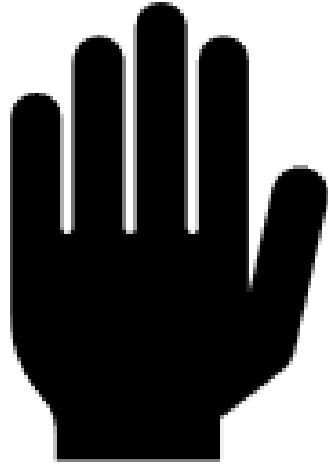
- Que se passera-t-il si vous...?



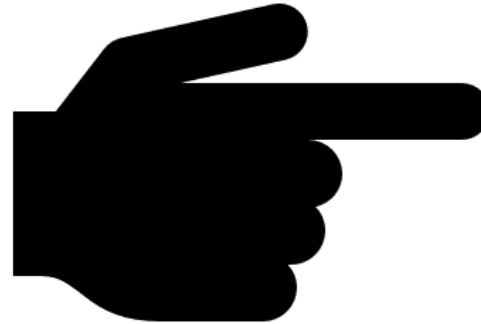
La liste des processus critiques sera différente pour chaque équipe de RH...

- Qu'est-ce qui sera essentiel pour vous ?

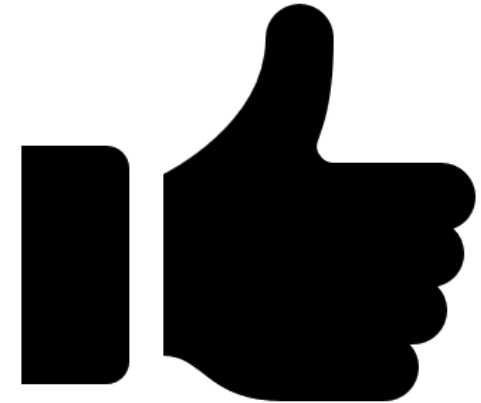




ARRÊTER



DÉMARRER



CONTINUER

Comment les professionnels des ressources humaines peuvent-ils se préparer et mener à bien la reprise des activités lorsque la situation reviendra à la normale ?



Border Force

Merci