



Accréditation des laboratoires de microbiologie : particularités et difficultés



Modérateurs A. Suiro, P. Laudat

Mercredi 25 mars 2015



Accréditation des laboratoires en microbiologie

- **Introduction et Etude des pratiques**
A. Gravet, Mulhouse
- **Norme ISO 15189 et exigences réglementaires : les clés pour faire face à vos obligations**
A. Suiro, Paris
- ***Habilitation en microbiologie clinique***
J.L. Galinier, Toulouse
- **Antibiogramme ciblé dans les infections urinaires à Escherichia coli pour l'accompagnement des prescripteurs en pratique de ville : le rôle du microbiologiste, erreurs à ne pas faire et utilisation des recommandations de la SPILF 2014**
M. Bernier, Toulouse

Déclaration conflits d'intérêt

- Gravet Alain, CH de Mulhouse
- Fonction : Président de la FSMH, secrétaire général de la SFM, chargé du DPC, ODPC (administrateur, conception, intervenant)
- Conflits d'intérêt
 - Invitation JNI 2013, laboratoire Astellas
 - Journée utilisateur Vitek MS 2013, BioMérieux
 - Réunion coordinateurs des ORP et comité de pilotage (invitation, subvention), Pfizer, BioMérieux, InvS

Fédération des Sociétés de Microbiologie et d'Hygiène



- Fédération regroupant 9 sociétés
- Créée en 2013
- Développer des programmes DPC
- Depuis fin 2014 :
 - Dossier administratif conforme,
 - En attente d'évaluation par les Conseils Scientifiques Indépendants,
 - Autorisation temporaire à dispenser des programmes



Présentation du programme DPC

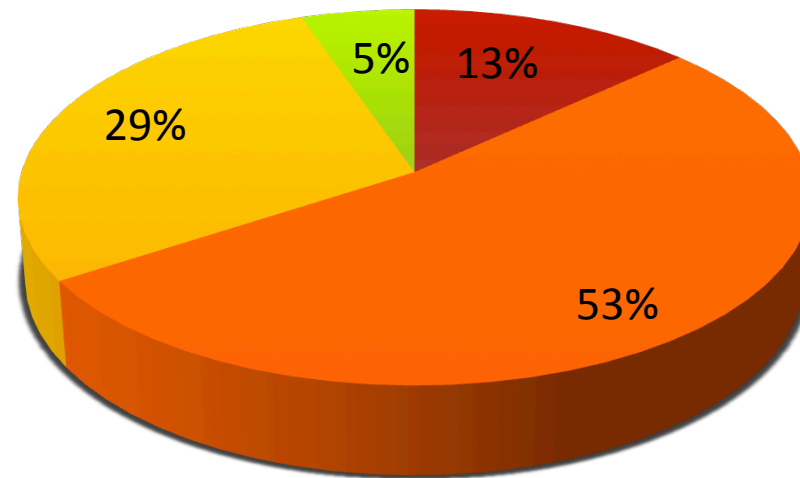
- Enregistrement : 44881500002
- Titre : Accréditation des laboratoires en microbiologie : particularités et difficultés
- Catégories professionnelles :
 1. **Médecin** : *Médecin biologiste*
 2. **Pharmacien** : *Pharmacien biologiste*
- Orientation : **Orientations n°3 : contribuer à l'implication des professionnels de santé dans la qualité et la sécurité des soins ainsi que dans la gestion des risques. S'inscrivent dans cette orientation les programmes de développement professionnel continu ayant notamment pour objectifs**
l'accréditation des laboratoires de biologie médicale décrite aux articles L.6221-1 et suivants du code de la santé publique

Le programme

- Etape 1 (non présentiel) : Etude des pratiques, questionnaire en ligne.
- Etape 2 (non présentiel en réunion) : étape cognitive, liste d'émargement, le diaporama des interventions sera téléchargeable sur le site de la SFM
- Etape 3 (non présentiel) : impact de la formation, évaluation des acquis lors de la formation (questionnaire en ligne)

sfm-dpc@orange.fr

Quel est votre mode d'exercice ? (n=38)



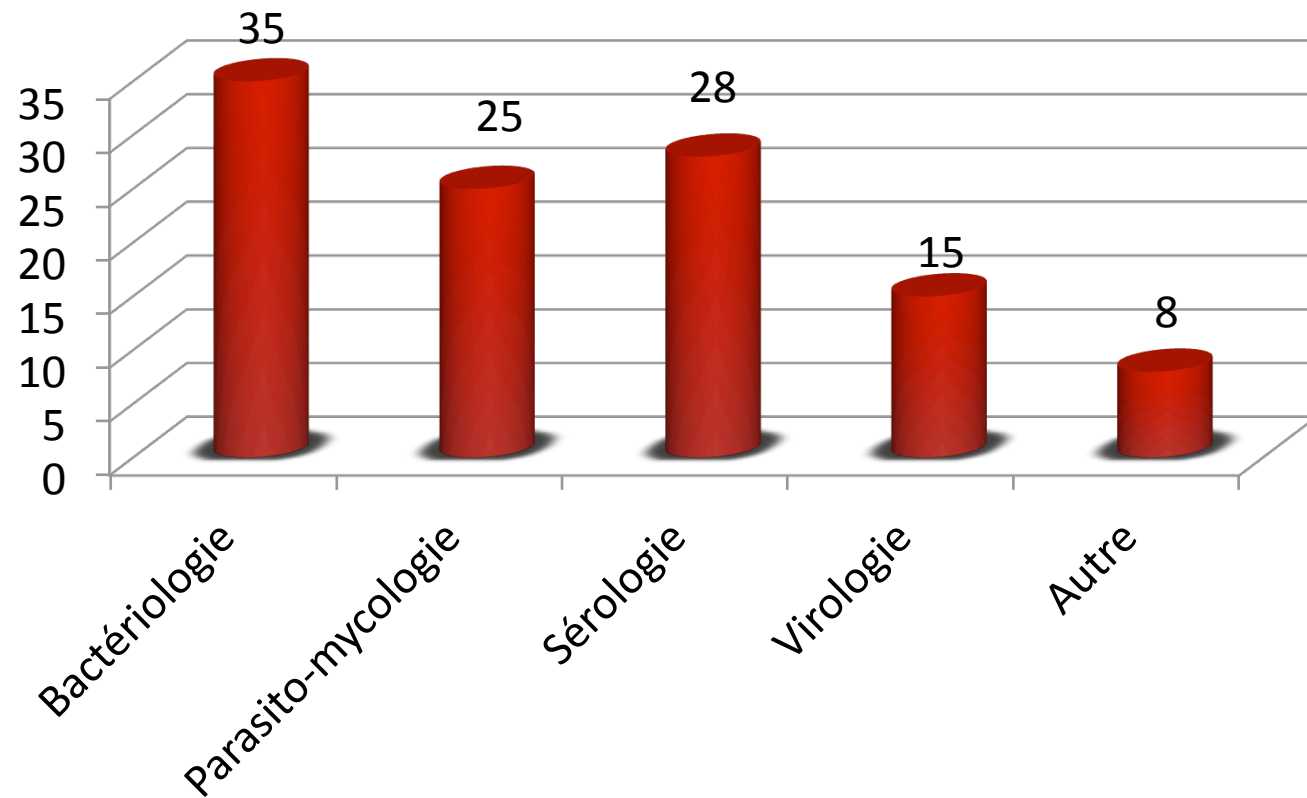
■ Laboratoire privé

■ Laboratoire d'un centre hospitalier

■ Laboratoire d'un centre hospitalo-universitaire

■ Autre

Quelles sont les familles d'analyses que vous pratiquez ? (n=38)



Combien de B effectuez-vous ?

➤ 32 réponses

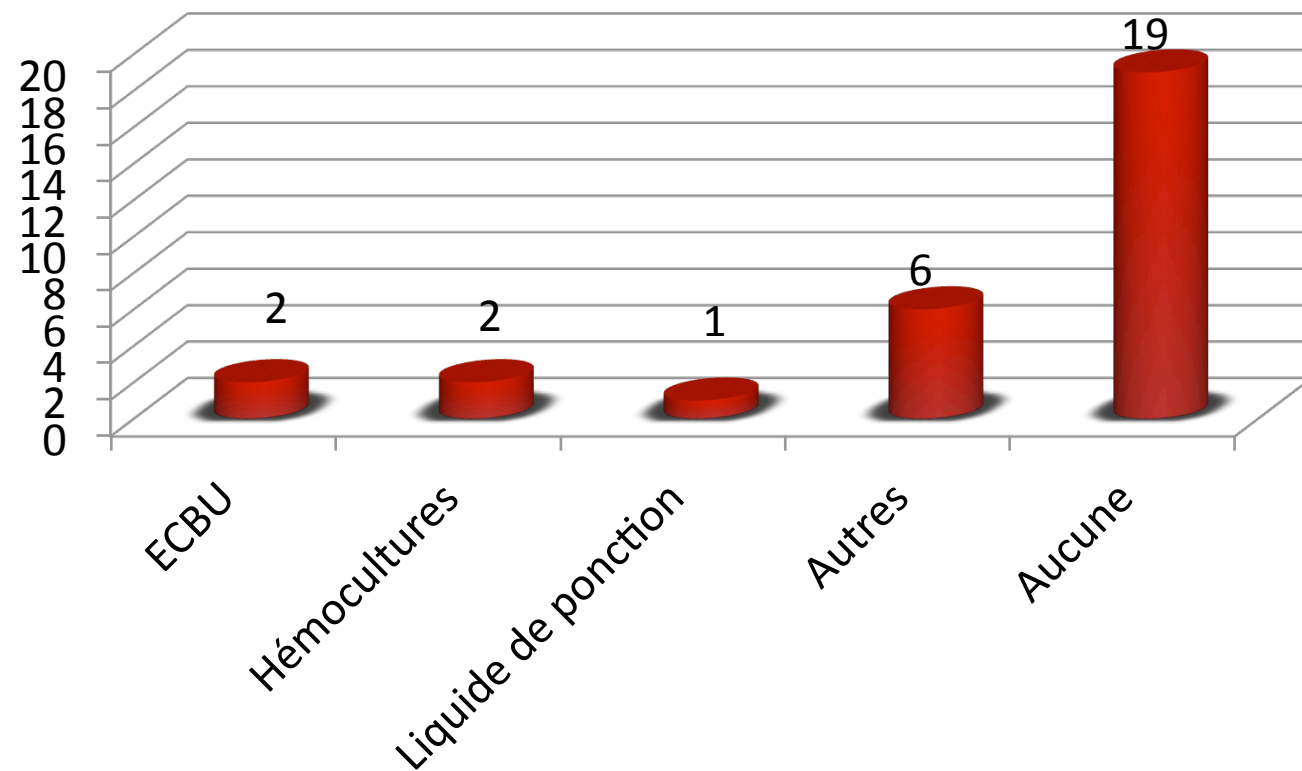
➤ Moyenne : 18 450 519

➤ Extrêmes : 2 500 000 et 42 000 000

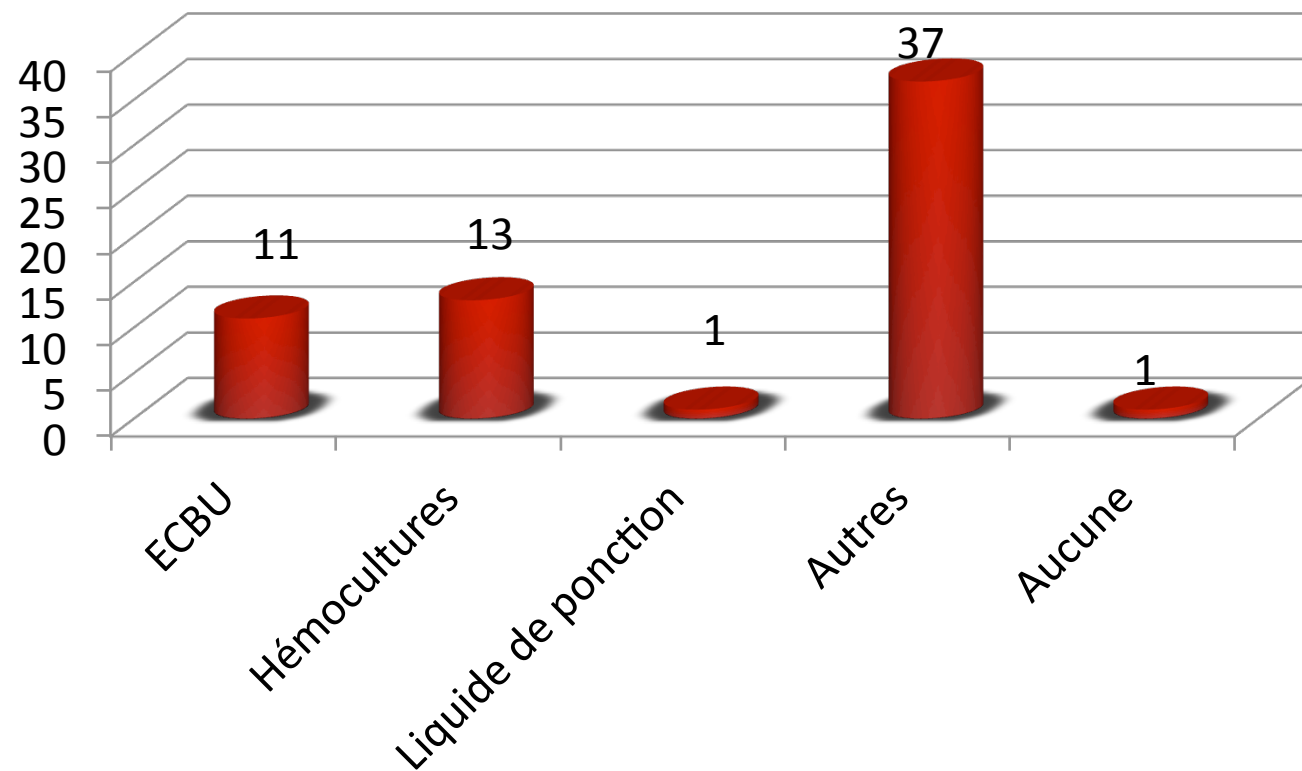
Effectifs équivalents temps plein ?

- Biologistes (n=36)
 - De 1 à 18 ETP
 - Moyenne 5,5
- Techniciens (n=34)
 - De 4 à 100
 - Moyenne 24,8

Quelles analyses avez vous déjà accréditées dans la famille bactériologie ? (n=26)



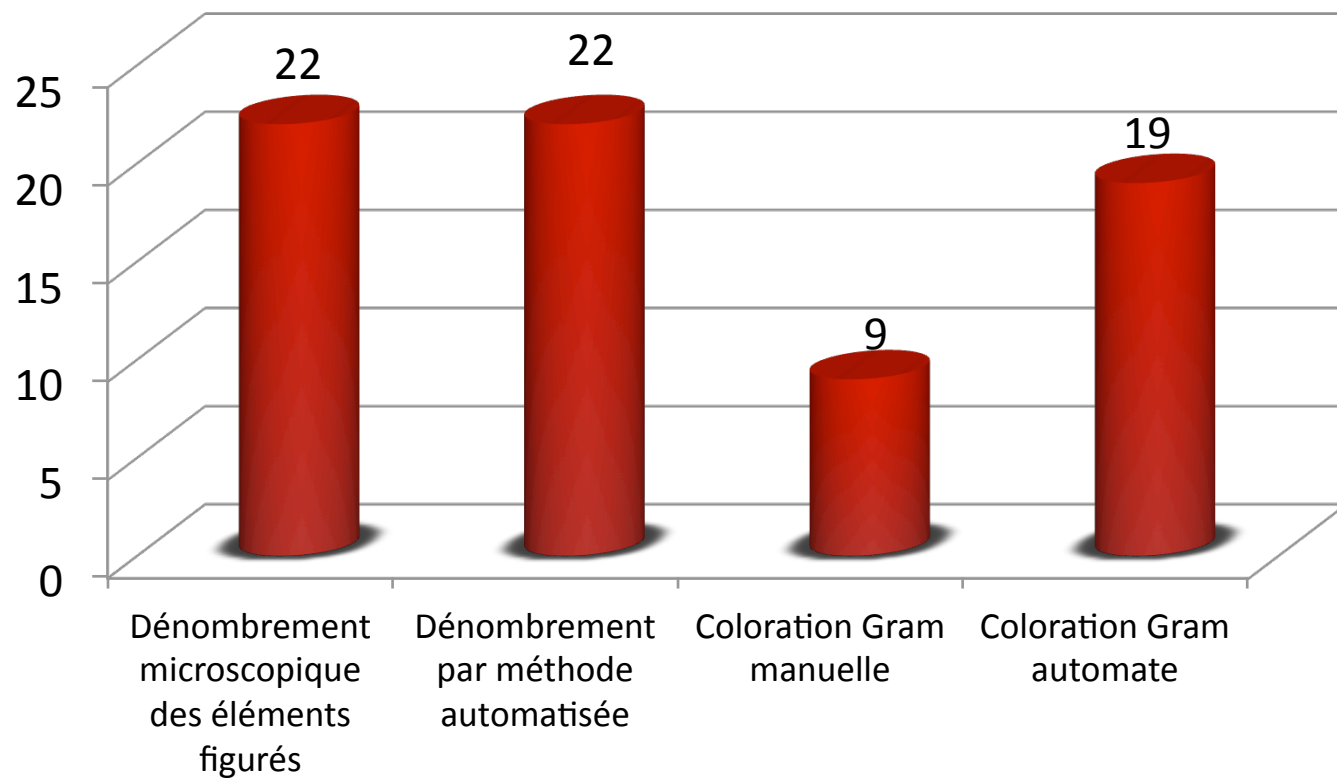
Prochaines analyses que vous présenterez pour l'accréditation dans la famille bactériologie ? (n=37)



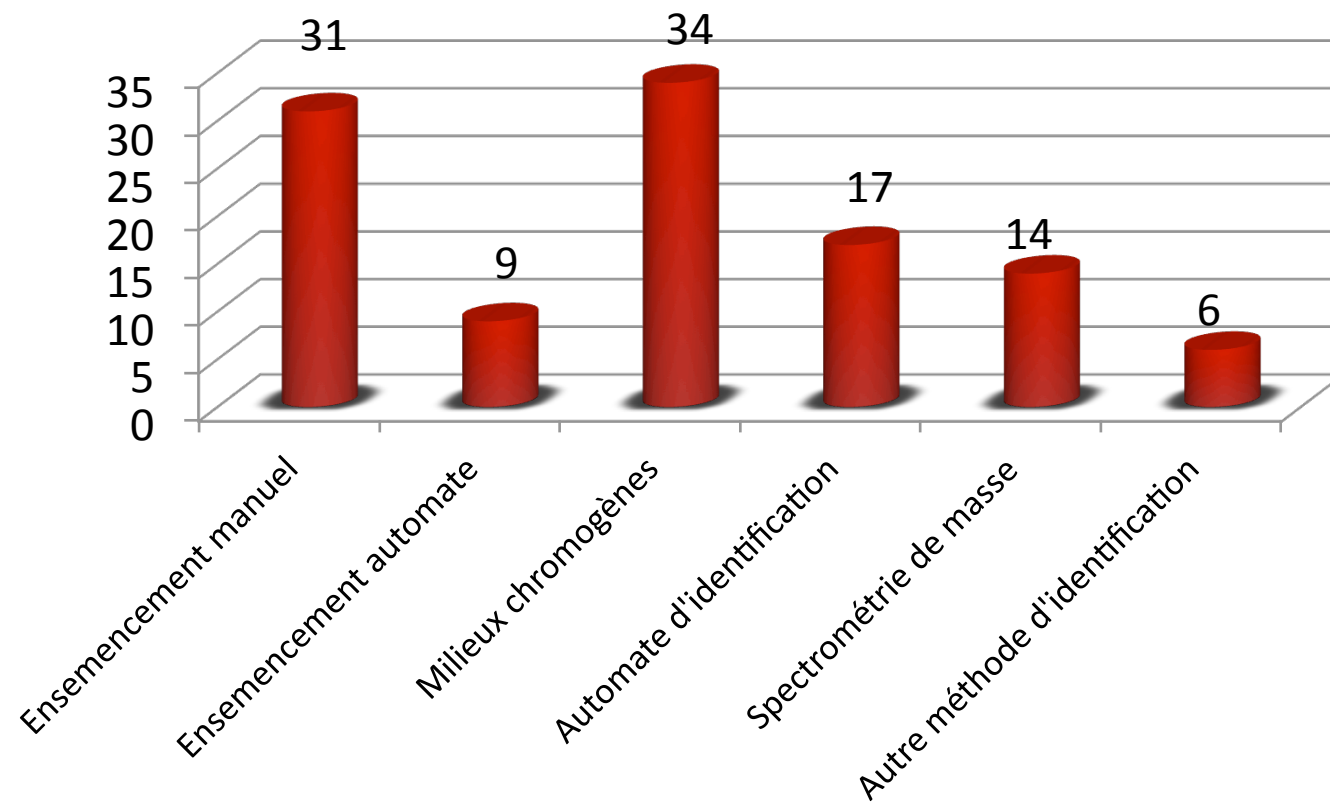
Combien d'ECBU en moyenne réalisez-vous quotidiennement dans votre laboratoire ?

- 36 laboratoires ont renseigné l'item
- En moyenne 65,3 par jour
- Extrêmes de 9 à 320

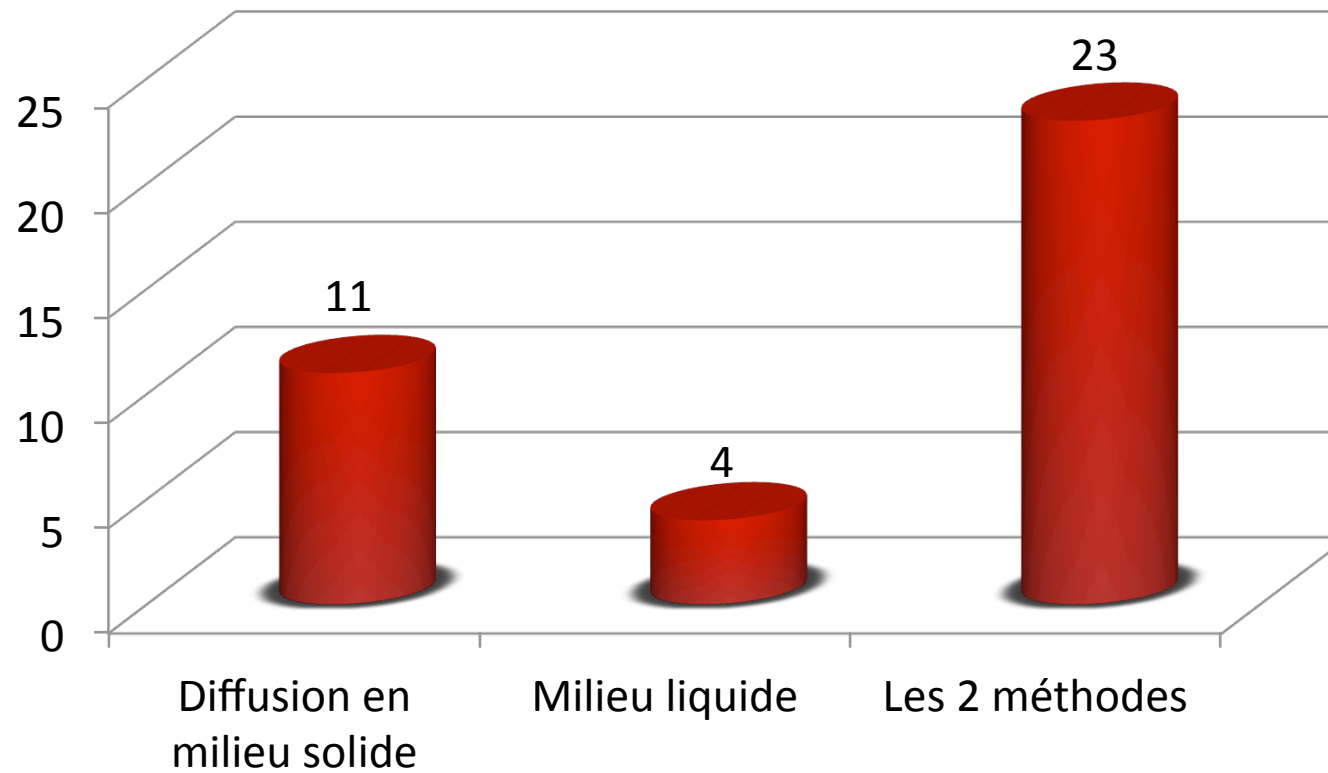
Examen bactériologique des urines, vous effectuez (n=36)



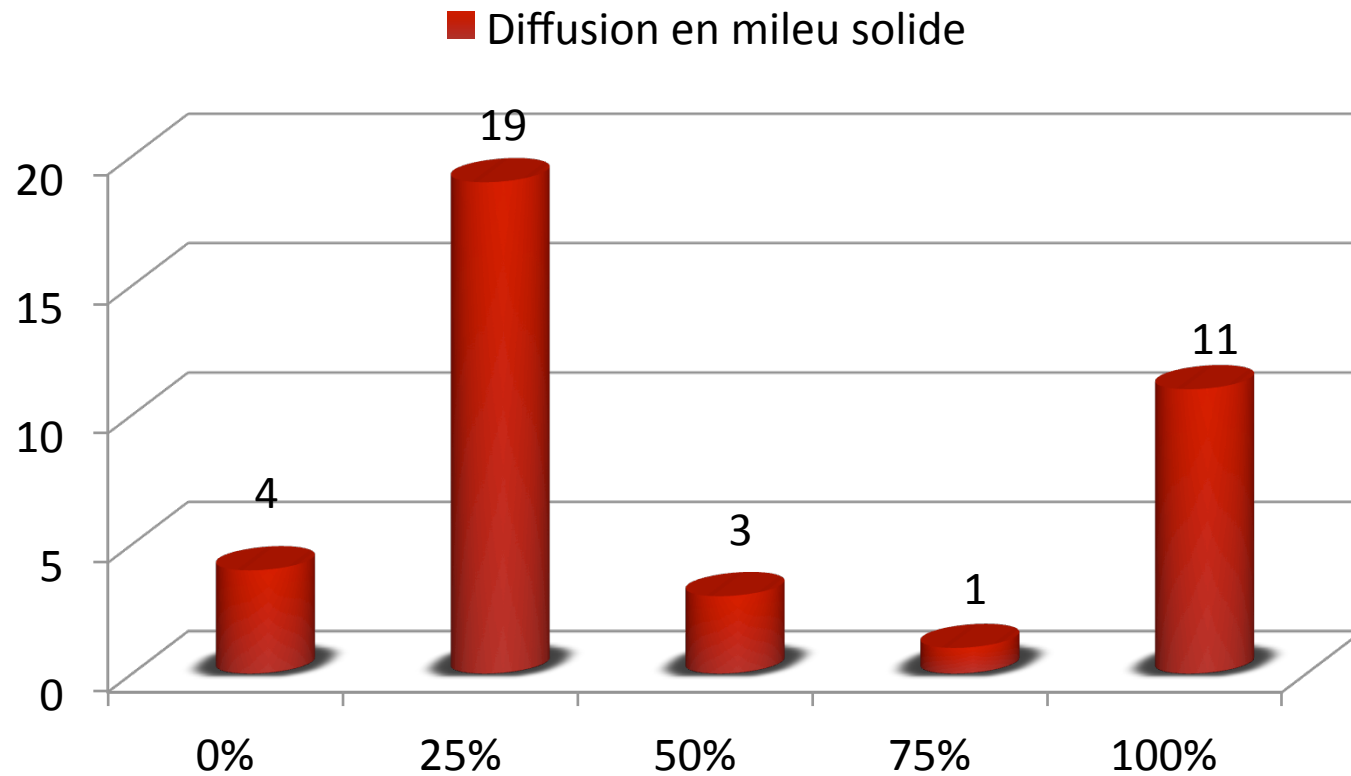
Examen bactériologique des urines (n=37)



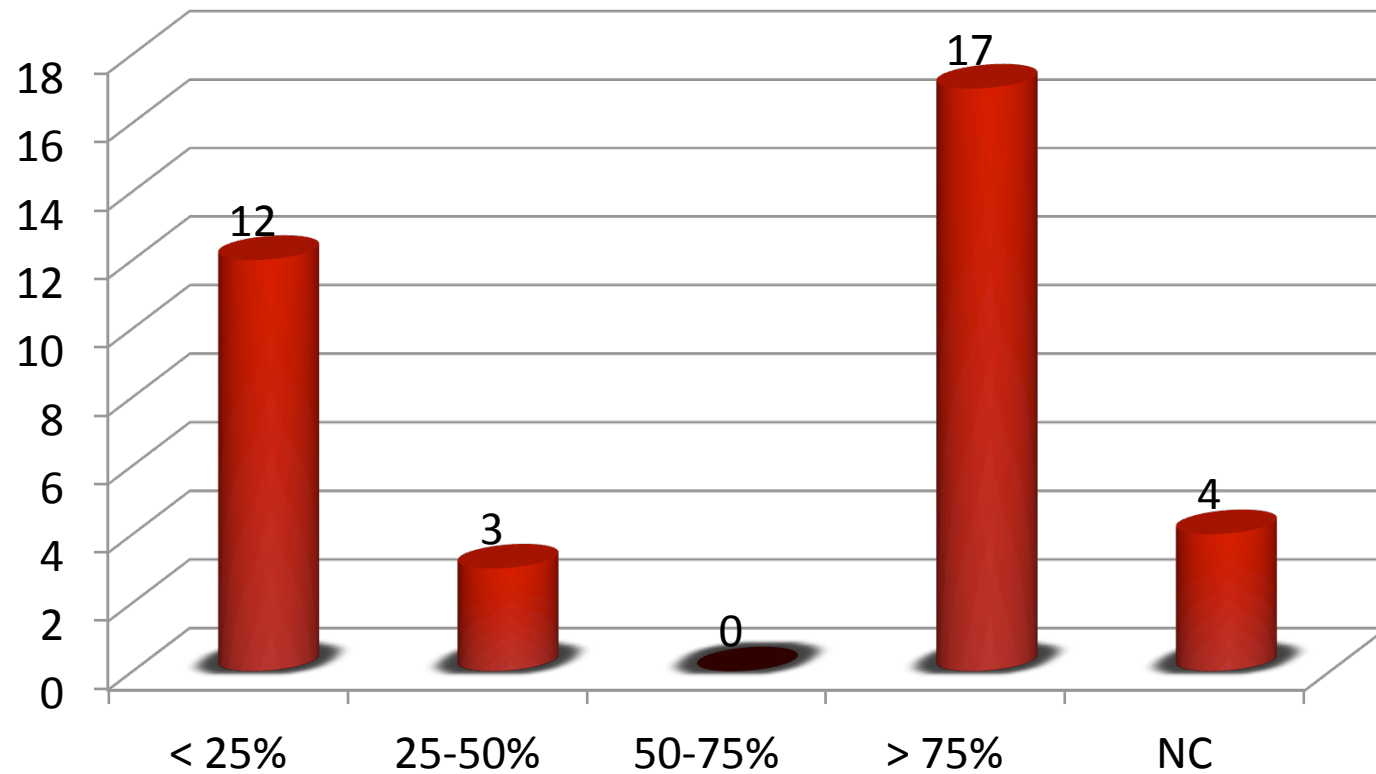
Antibiogramme : diffusion ou liquide ?



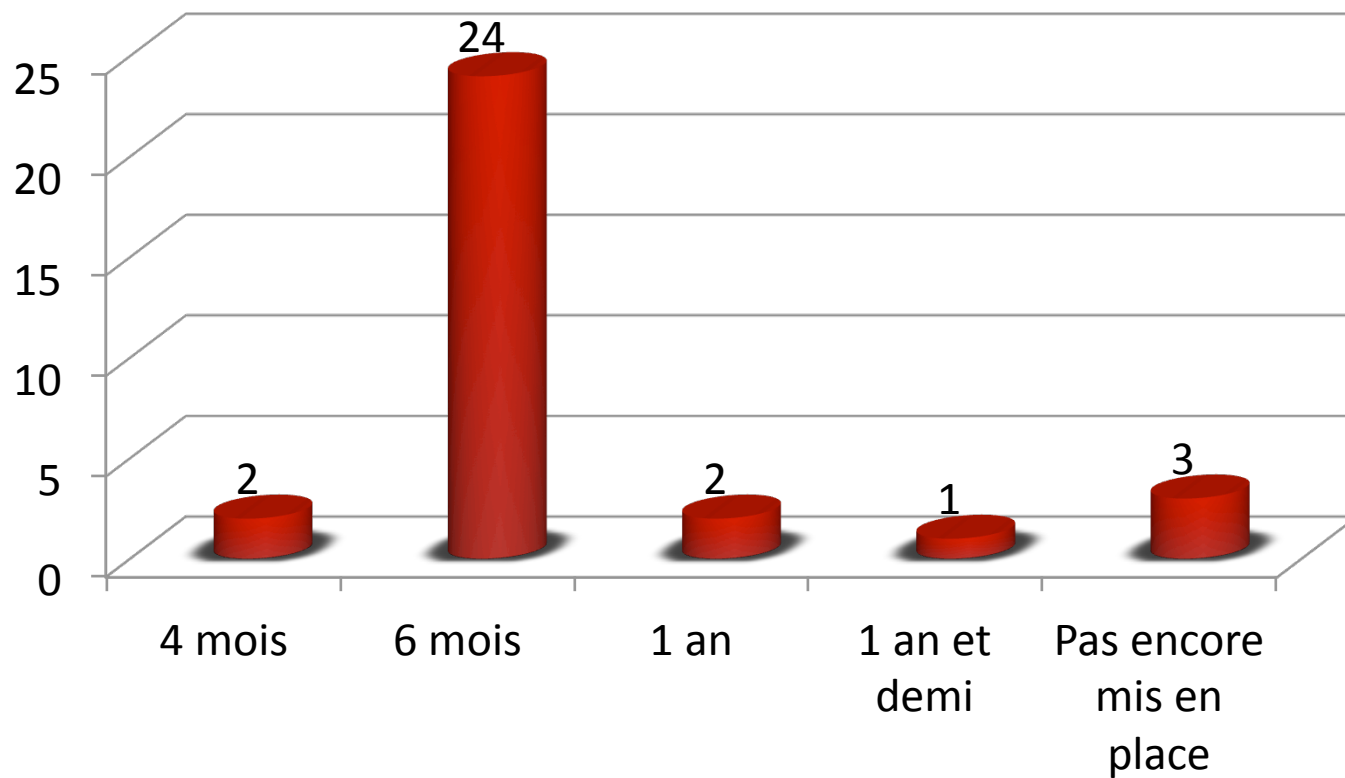
Antibiogramme : diffusion ou liquide ?



Proportion de techniciens habilités pour l'ECBU ? (n=36)



Perte de l'habilitation des techniciens pour ECBU en l'absence de passage au poste pendant (n=32)



Vérification des compétences tous les : (n=21)

