



# ANALYSE GEOSPATIALE DES FLUX TRANSFRONTALIERS

Apports combinés de l'imagerie spatiale, des données ouvertes et des données cartographiques pour l'aide à la décision



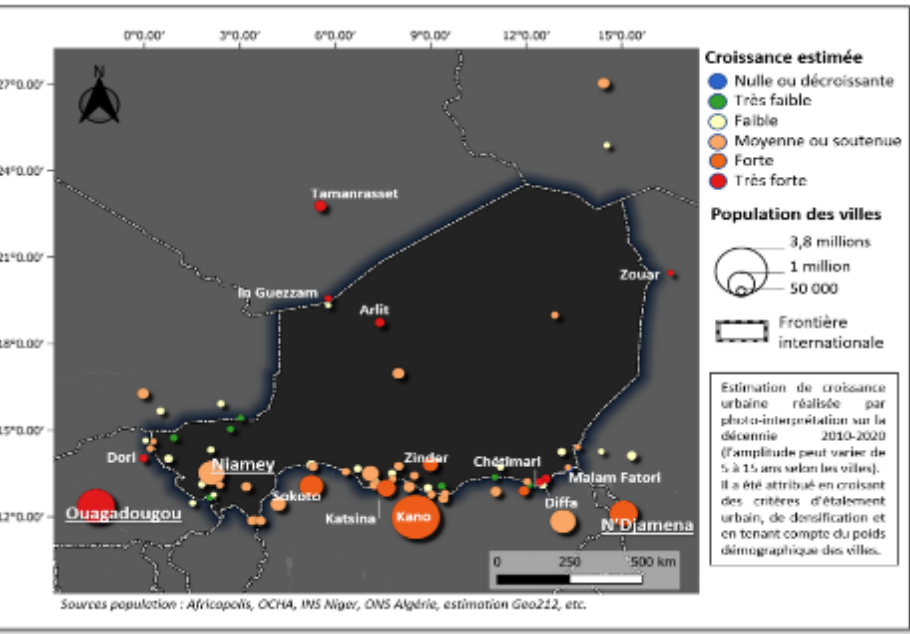
# COMMUNICATION DES DOUANES NIGERIENNES



## ANALYSE GEOSPATIALE DES FLUX COMMERCIAUX TRANSFRONTALIERS

Je propose de mettre la carte générale ici, et de mettre celle avec le niveau d'évolution des zones en conclusion

### 1. Particularité du contexte douanier nigérien



Le Niger est un pays sans littoral et l'immensité de son territoire impose de nombreux défis aux douanes. L'un de ces défis, est la **maitrise des marchandises en circulation à l'intérieur du territoire douanier en dépit de la porosité de ses frontières.**

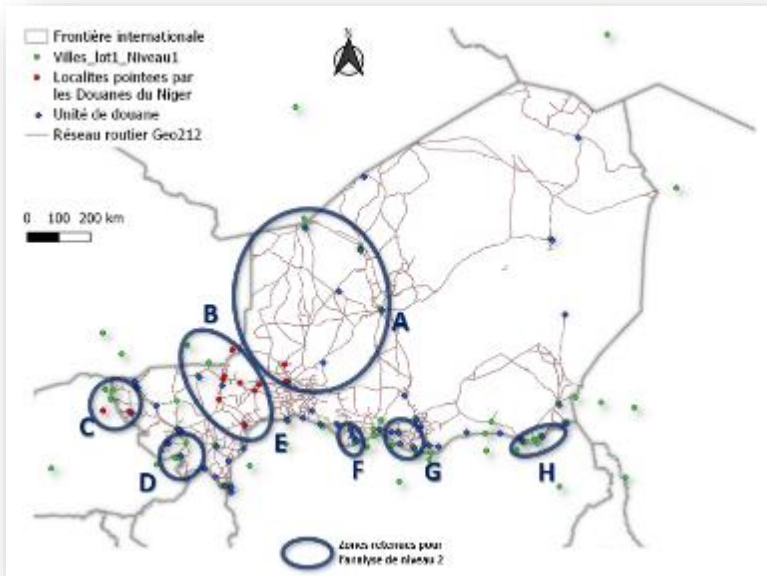
L'insécurité grandissante le long des frontières alourdit davantage la tâche aux douanes nigériennes.

Ainsi, est né l'intérêt d'une étude géospatiale des flux commerciaux transfrontaliers qui s'appuie sur l'imagerie satellitaire pour identifier de nouvelles agglomérations ou activités humaines transfrontalières naissantes pouvant intéresser les douanes.

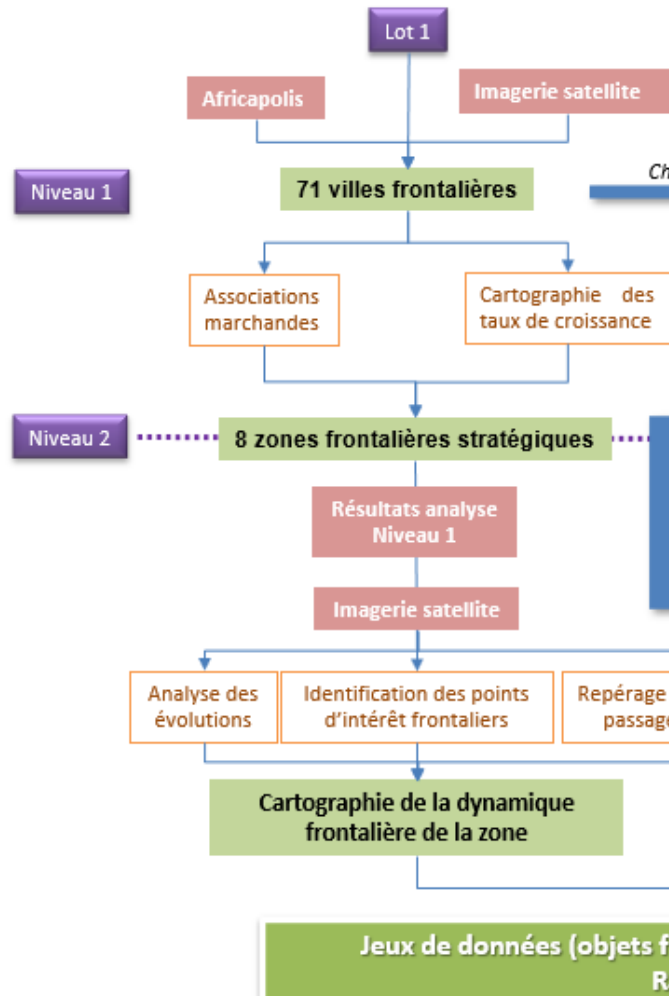
## ANALYSE GEOSPATIALE DES FLUX TRANSFRONTALIERS

### 2. Méthode d'analyse mise en œuvre

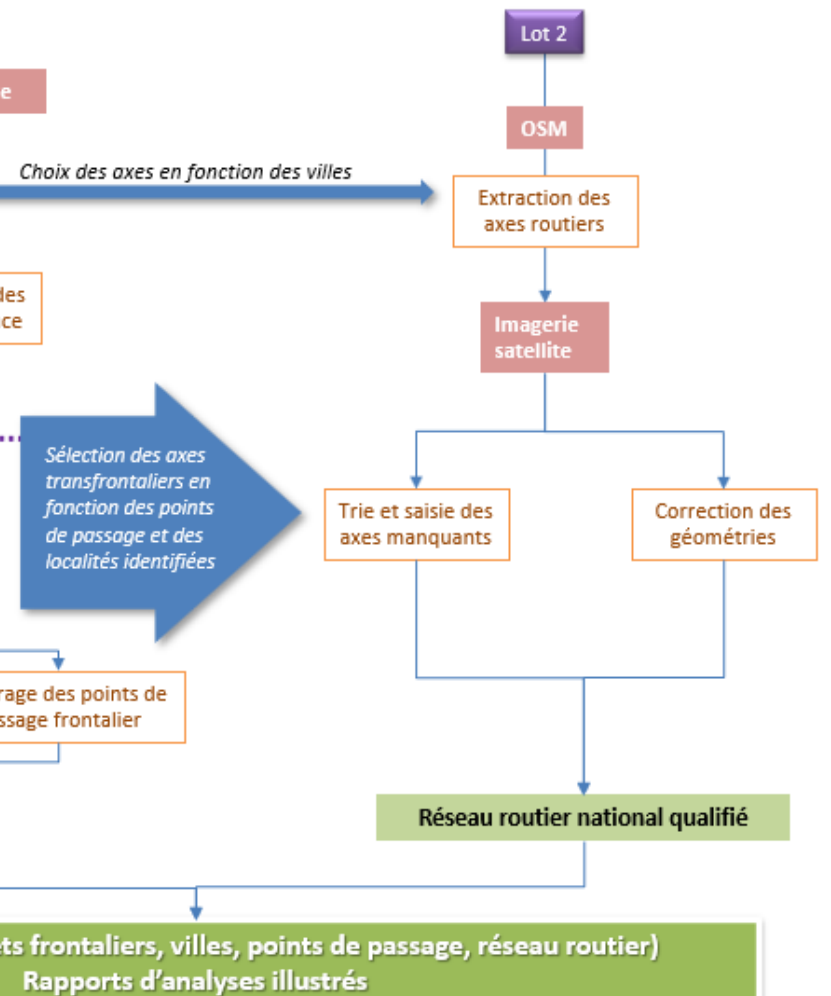
*tout flux/échange engendre un développement matériel, visible sur le terrain : axe routier, marché, extension urbaine, zone de stockage, etc.*



Analyse spatio-temporelle des flux transfrontaliers du Niger à partir des centres de commerces

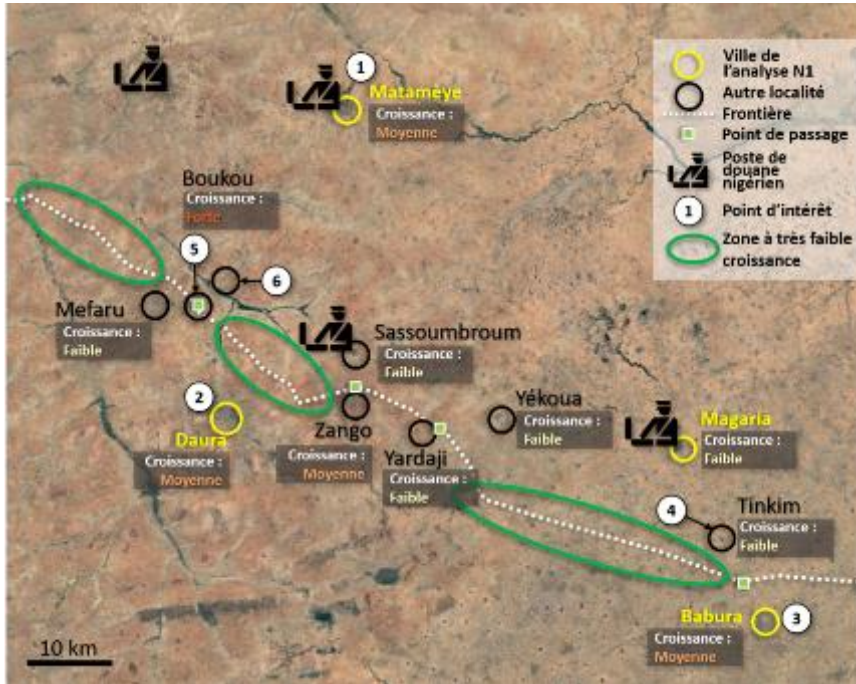


Edification du réseau routier national permettant la lecture des flux transfrontaliers

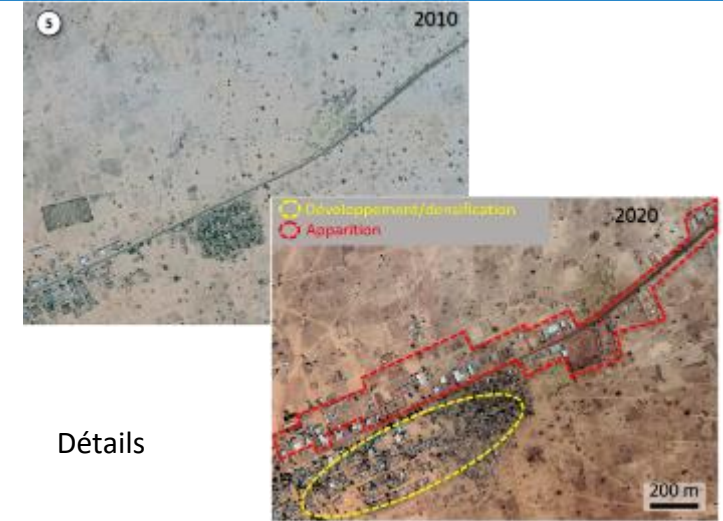
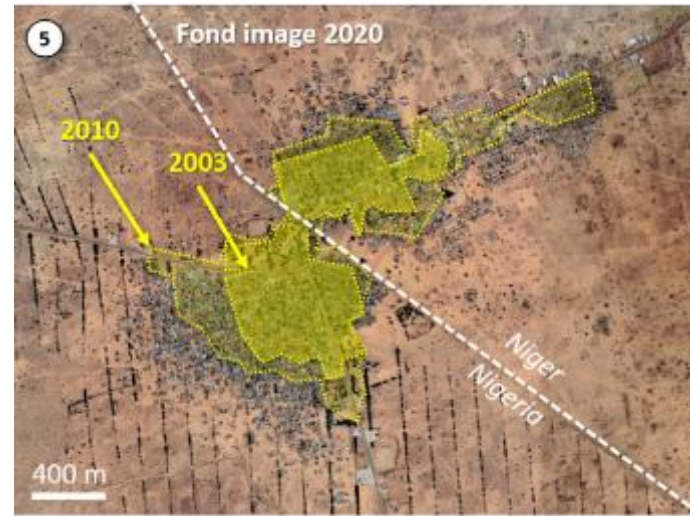




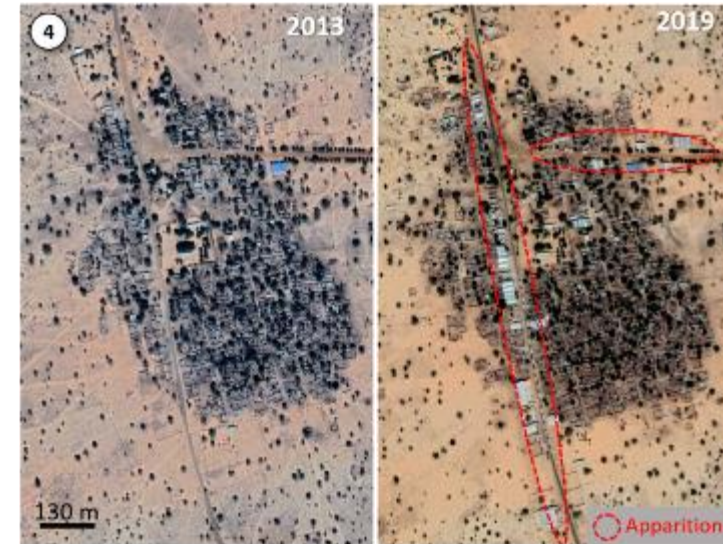
### 3. Quelques illustrations



Vue globale de la zone

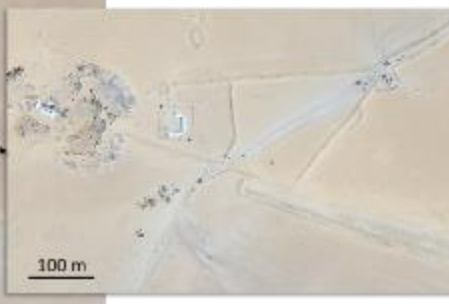
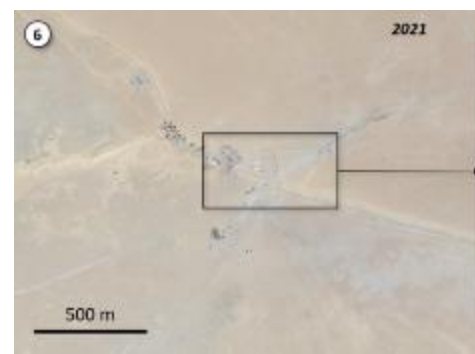
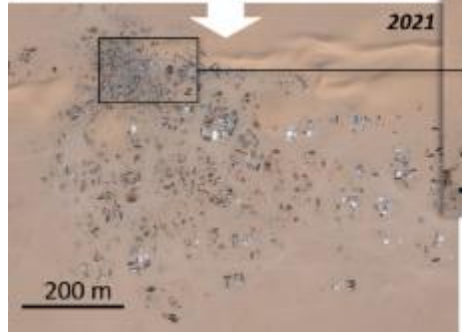
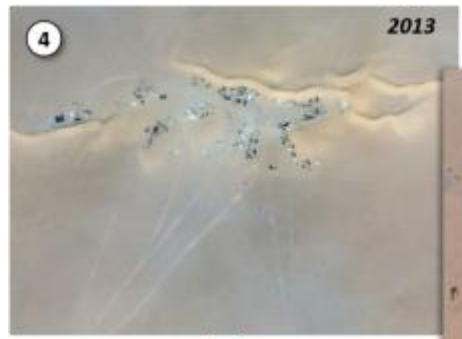
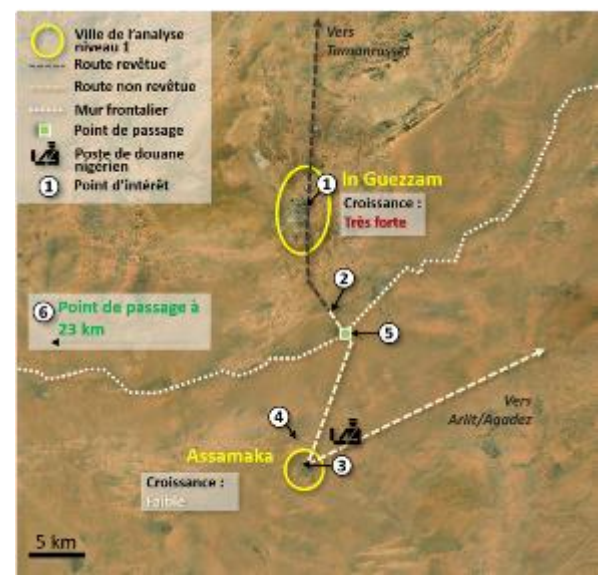
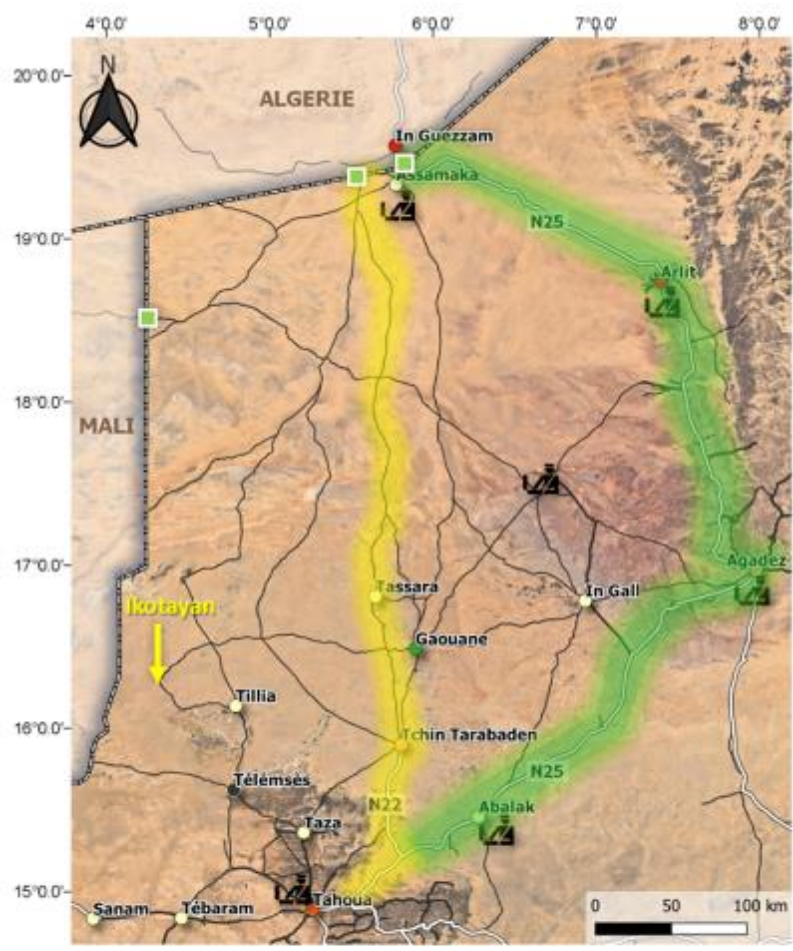


Détails





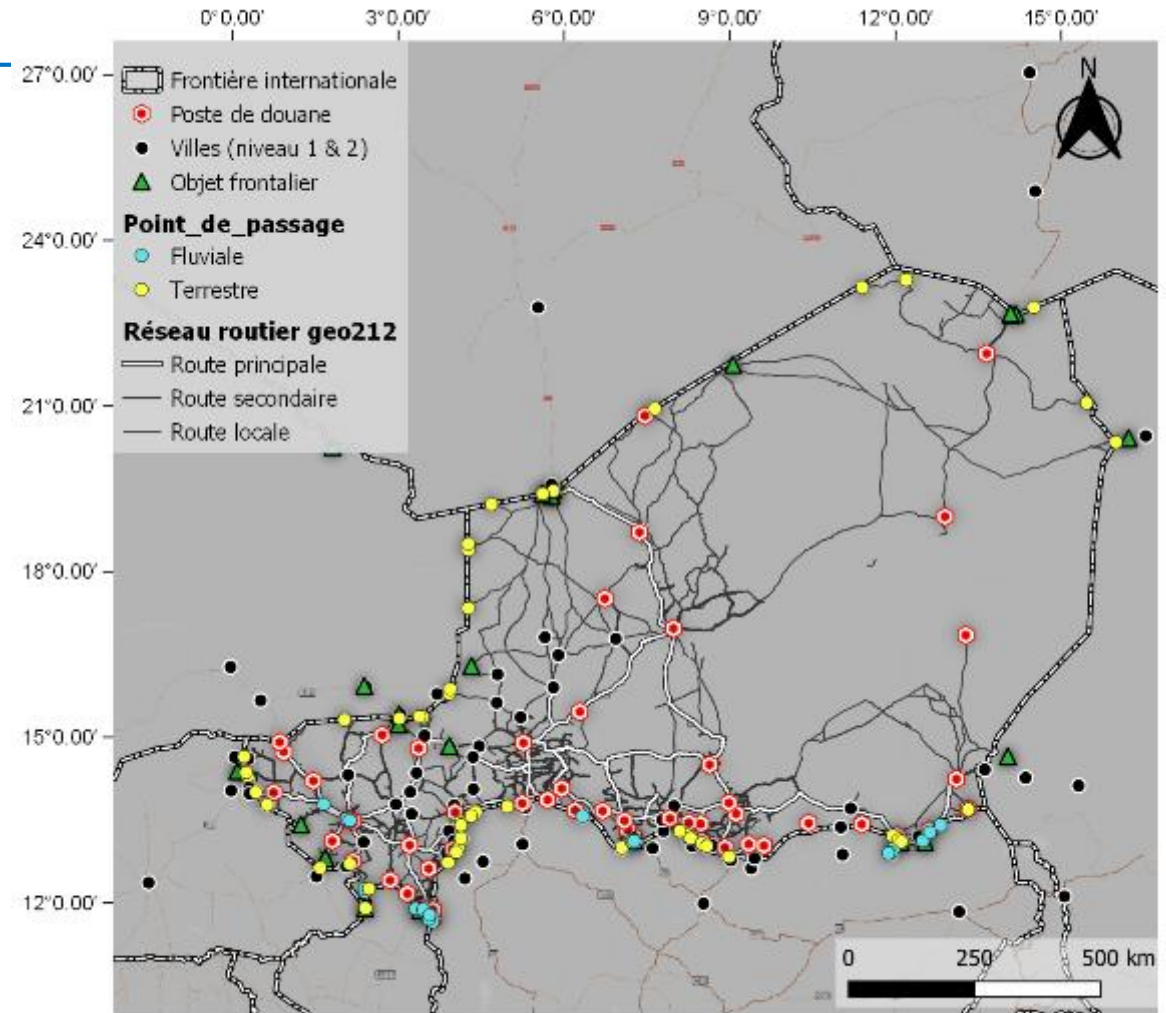
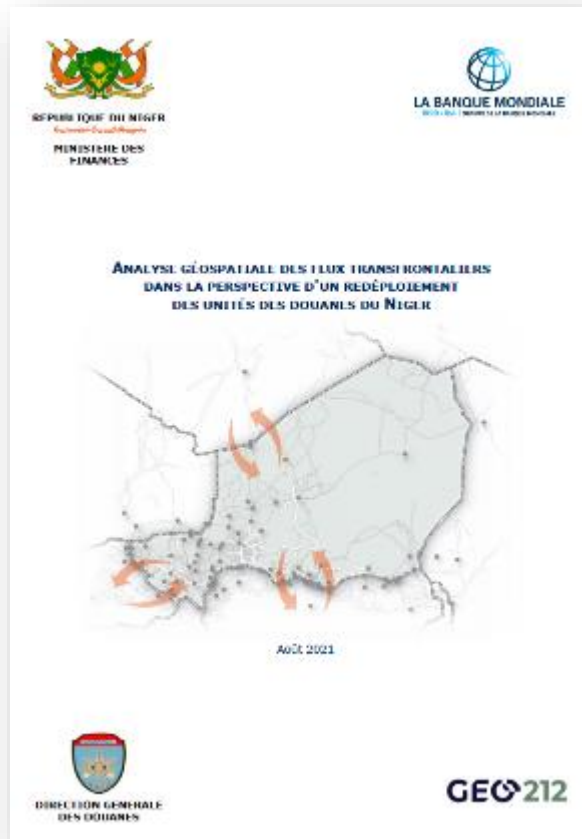
## ANALYSE GEOSPATIALE DES FLUX TRANSFRONTALIERS



- Poste de douane
- Frontière internationale
- Croissance estimée des localités**
- Nulle ou décroissance
- Très faible
- Faible
- Moyenne ou soutenue
- Forte
- Très forte
- Pas d'estimation
- Réseau routier**
- Route principale
- Route secondaire
- Route locale
- Point de passage

## ANALYSE GEOSPATIALE DES FLUX TRANSFRONTALIERS

### 4. Ce qui a été fourni



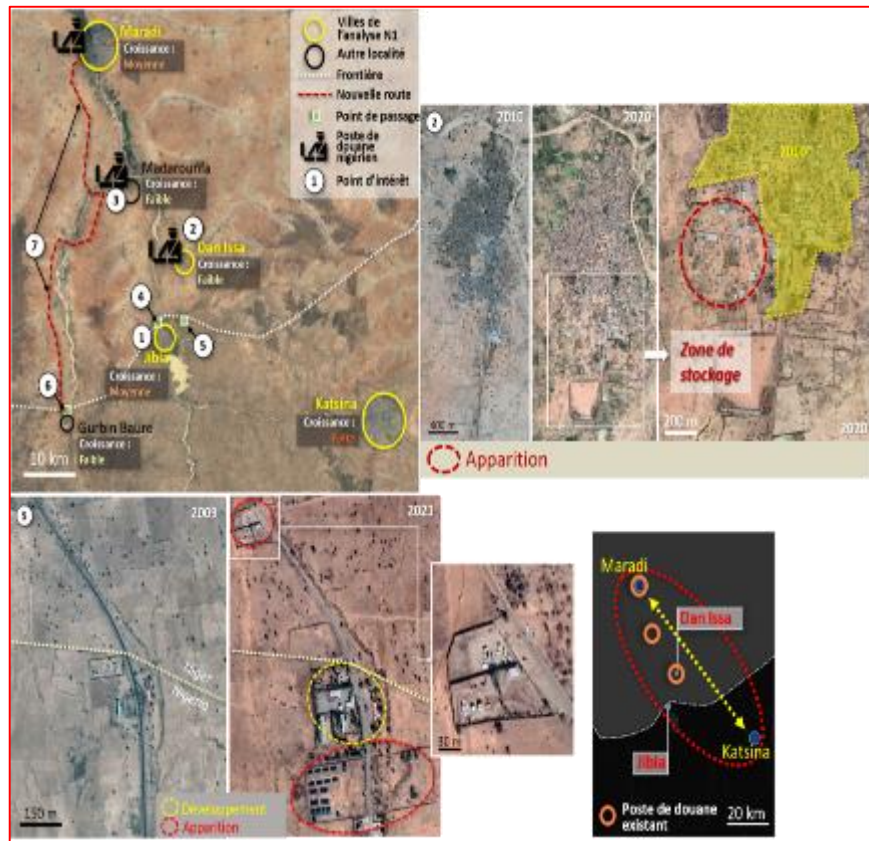
Jeux de données (objets frontaliers, villes, points de passage, réseau routier)  
 Rapports d'analyses illustrés



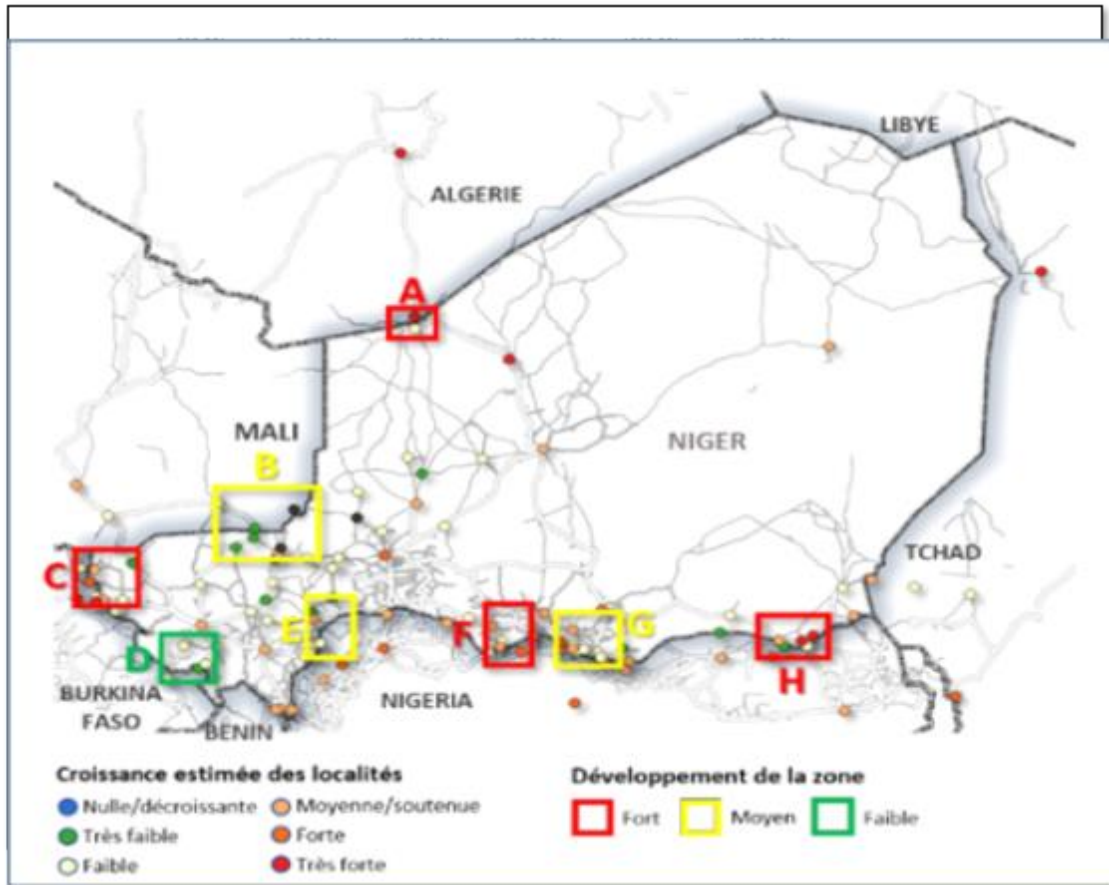
### 5. Les résultats de l'analyse géospatiale des flux transfrontaliers

Réalisée par le **société GEO212** avec l'**appui financier de la Banque Mondiale**, l'étude a permis aux douanes du Niger de disposer d'un matériau géographique complet (rapport, cartes et bases de données), lui permettant la restructuration nécessaire pour optimiser ses performances.

L'analyse de GEO212 a permis d'identifier les **principaux centres de commerce transfrontalier** au Niger et dans les pays voisins à travers un panorama global des activités transfrontalières en 2020. Elle a confirmé de **nouvelles zones de forte croissance**, des **axes de transport alternatifs** et des **zones de transit des camions**.



### 3. Utilisation des résultats d'analyse



Des réflexions sont engagées en interne pour un redéploiement des unités douanières conformément aux résultats d'analyse géospatiale.

#### Le redéploiement aboutira :

- À la création de nouveaux postes de douanes,
- À la suppression ou au déplacement de certaines unités douanières,
- Au rehaussement du seuil de compétence de certains bureaux de douanes,
- A une allocation plus conséquente des ressources pour certaines unités opérationnelles./.