

Mag. Dr. Monika Hackl  
Statistik Austria

ehealthsummit.at  
19. Juni 2015

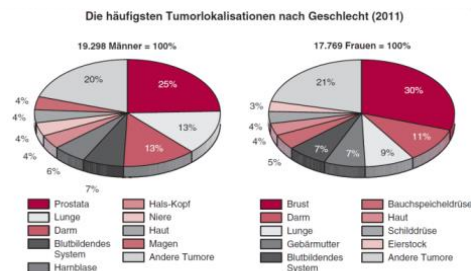
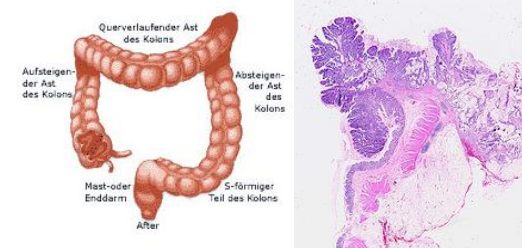
# Nationales Krebsregister

Workshop: Funktionen und  
organisatorische Rahmenbedingungen  
für ein Register-Referenzmodell

# Das österreichische nationale Krebsregister

## Aufgabenbeschreibung

- Erfassung von Angaben zu Krebserkrankungen in der österreichischen Wohnbevölkerung
- Aufbereitung der Daten nach internationalen Dokumentations-Richtlinien, dazu gehören Kodierung, Plausibilitätsprüfungen, etc.
- Erstellung von regelmäßigen und anlassbezogenen Auswertungen & Publikation der Ergebnisse
- Bereitstellung von Daten für Forschung, Gesundheitsplanung und Evaluierung von gesundheitspolitischen Maßnahmen



© STATISTIK AUSTRIA, Österreichisches Krebsregister (Stand 17.10.2013). Erstellt am 25.10.2013.



## Epidemiologische Krebsregister

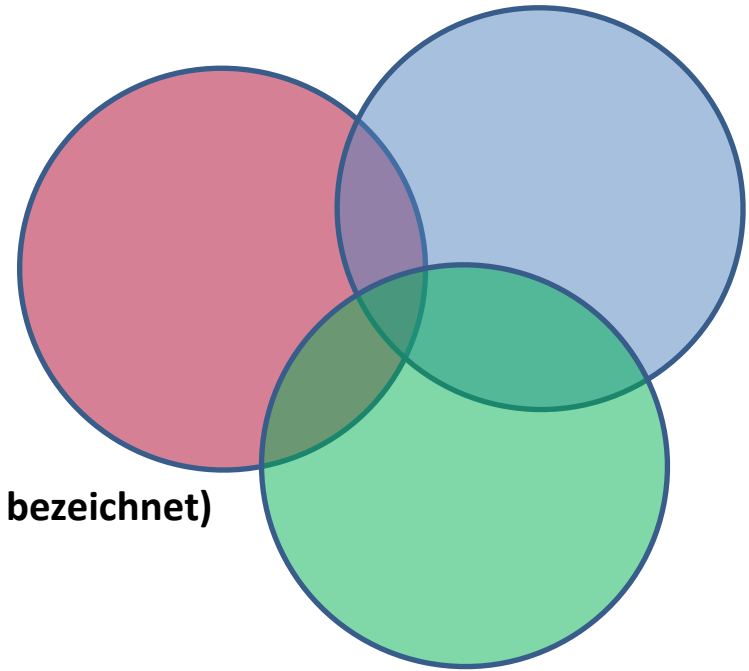
- Population at risk: bevölkerungsbezogen (gesamte Bevölkerung eines definierten Gebietes wie z.B. Bundesland oder Staat)
- Ziel: zeitliches und räumliches Monitoring der Krebserkrankungen
- Dokumentation: Basisdatensatz, wenige Merkmale, flächendeckend und stabil in langen Zeitreihen

## Grundbedingung: Vergleichbarkeit der Daten (im Zeitverlauf, regional, international)

- Meldeumfang (welche Zielbevölkerung?, welche Tumore?)
- Merkmale (welche Variablen mit welchen Ausprägungen?)
- Definition von Inzidenz (Inzidenzdatum, Mehrfachtumor, zufällige Diagnose, Diagnose bei Autopsie, etc.)
- Klassifizierung und Codierung (aus Freitext werden auswertbare Kategorien)
- Qualitätskriterien (Vollständigkeit, Vollzähligkeit, etc.)
- Systematische Plausibilitätsprüfungen

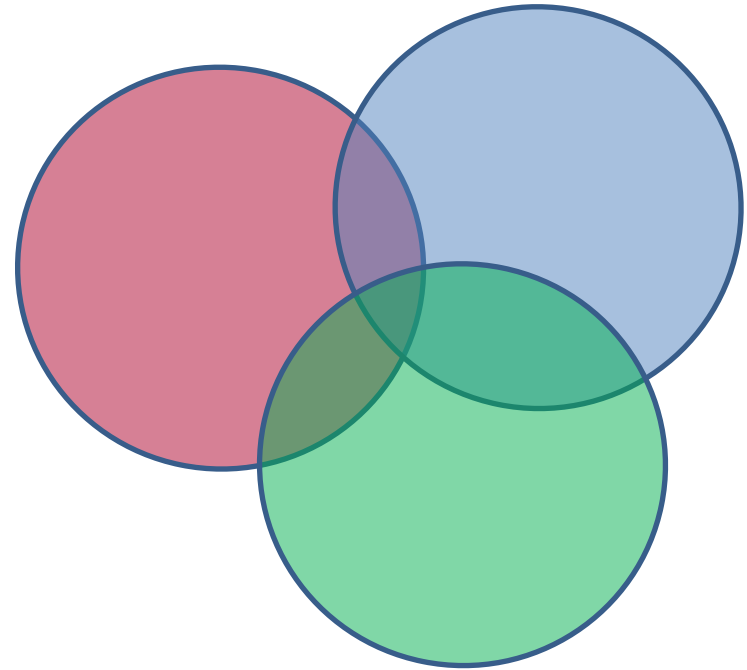
Das nationale epidemiologische Krebsregister speichert ausschließlich in mehr oder weniger strukturierter Form anfallende Daten:

- **Dokumentationsdaten  
(Daten in der Routine)**
  - Pathologie
  - Radiologie
  - Krankengeschichten
- **Routinedaten  
(LKF-Daten werden manchmal als „Routinedaten“ bezeichnet)**
- **Daten aus ELGA??**
- **Weitere Datenquellen**
  - Studienregister
  - Entitätsspezifische Register
  - Todesursachenstatistik



Das nationale epidemiologische Krebsregister speichert ausschließlich in mehr oder weniger strukturierter Form anfallende Daten:

- Angaben zur Person
- Angaben zum Krankenhausaufenthalt
- Angaben zum Tumor (Art, Lokalisation, Histologie)
- Angaben zum Tumorstadium
- Angaben zur Diagnosestellung
- Anamnestische Daten (Diagnosesicherungsdatum!)
- (Angaben zur Behandlung)
- (~~Verdacht auf Berufskrebs~~)



# Qualitätsmanagement: Systematische Plausibilitätsprüfungen im internationalen Kontext

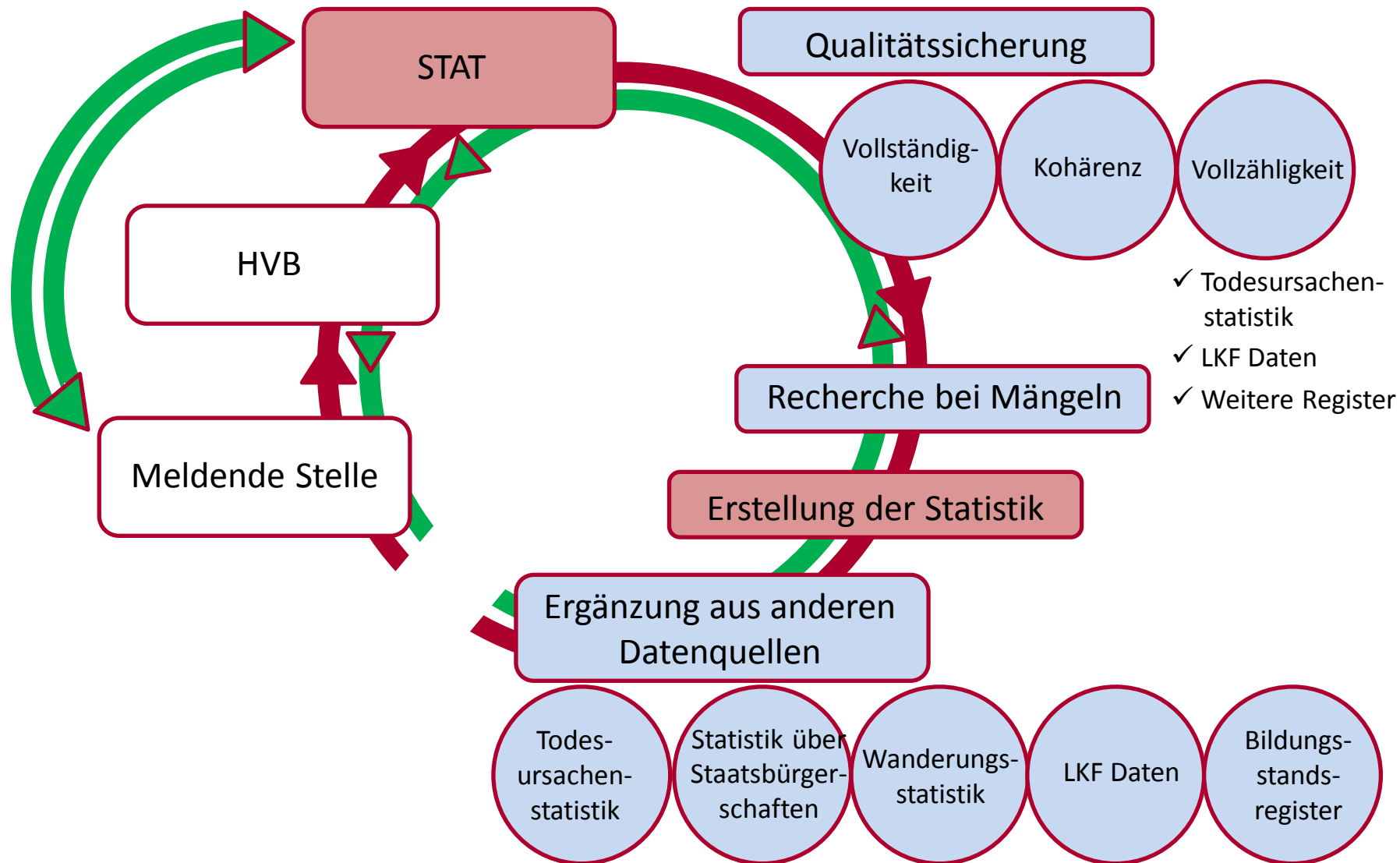


The cover features the European Commission logo at the top, followed by the text 'JRC TECHNICAL REPORTS'. Below this is a map of Europe with several small images of hands holding documents, connected by lines, symbolizing collaboration and data exchange. The main title is 'A proposal on cancer data quality checks: one common procedure for European cancer registries'. The authors listed are Carmen Martos, Emanuele Crocetti (Coordinator), Otto Visser, Brian Rous and the Cancer Data Quality Checks Working Group. The year is 2014, and the version is 1.0, dated November 2014. Logos for the European Network of Cancer Registries and the Joint Research Centre are also present.

## Table of Contents

<i>Working group on cancer data quality checks</i>	4
<i>Contributors</i>	5
<b>1. Introduction</b>	7
<b>2. Case definition and variable format quality checks</b>	9
2.1. Case definition	9
2.2. Variables and their format quality checks	9
<b>3. List of quality checks: internal consistency</b>	15
3.1. Consistency within variables	15
3.2. Consistency between variables	26
3.2.1. Coherence of dates	26
3.2.2. Consistency between tumour data and demographic information	26
Consistency between age/topography/morphology	26
Consistency between sex/topography	28
Consistency between sex/morphology	29
3.2.3. Consistency between tumour variables	30
Consistency between basis of diagnosis/morphology/behaviour	30
Consistency between behaviour/topography/morphology	31
Consistency between morphology/grade	31
Consistency between topography/laterality	33
Consistency between topography/morphology	33
3.3. Specific additional checks for survival analysis	40
3.4. Other additional checks on the extent of the disease	40
<b>4. References</b>	42
Appendix I: <i>The Anatomical Therapeutic Chemical code, generic name of the drug and trade name</i>	43
Appendix II: <i>TNM 6 edition stage grouping and corresponding T, N, M values</i>	49
Appendix III: <i>TNM 7 edition stage grouping and corresponding T, N, M values</i>	68





## Wer sind die wichtigsten Stakeholder?

- Nutzer der Ergebnisse
- Respondenten (Datenmelder)
- Finanzierer (auf Register- und Respondentenseite)

## Wie können alle Stakeholder an einen Tisch gebracht werden?

- Stakeholder identifizieren
- Stakeholder einladen (Vertreter selbst nominieren lassen!)

## Wie können die Aufgaben der Stakeholder abgegrenzt werden?

- Aufgaben nach Fachkenntnissen



## ➤ Standarddokumentation zur Krebsstatistik (zum Krebsregister)

[http://www.statistik.at/web\\_de/wcmsprod/groups/gd/documents/stddok/004140.pdf#pagemode=bookmarks](http://www.statistik.at/web_de/wcmsprod/groups/gd/documents/stddok/004140.pdf#pagemode=bookmarks)

## ➤ Rechtsgrundlagen

Krebsstatistikgesetz 1969

[http://www.ris.bka.gv.at/Dokumente/BgblPdf/1969\\_425\\_0/1969\\_425\\_0.pdf](http://www.ris.bka.gv.at/Dokumente/BgblPdf/1969_425_0/1969_425_0.pdf)

Krebsstatistikverordnung 1978

[http://www.ris.bka.gv.at/Dokumente/BgblPdf/1978\\_171\\_0/1978\\_171\\_0.pdf](http://www.ris.bka.gv.at/Dokumente/BgblPdf/1978_171_0/1978_171_0.pdf)

## ➤ Krebsmeldeblatt

[http://www.statistik.at/web\\_de/static/krebsmeldeblaetter\\_formular\\_und\\_erlaeuterungen\\_023921.pdf](http://www.statistik.at/web_de/static/krebsmeldeblaetter_formular_und_erlaeuterungen_023921.pdf)

## ➤ Ergebnisse

Internet

[http://www.statistik.at/web\\_de/statistiken/gesundheit/krebserkrankungen/index.html](http://www.statistik.at/web_de/statistiken/gesundheit/krebserkrankungen/index.html)

Jahrbuch der Gesundheitsstatistik

[http://www.statistik.at/web\\_de/dynamic/statistiken/gesundheit/krebserkrankungen/publdetail?id=83&listid=83&detail=601](http://www.statistik.at/web_de/dynamic/statistiken/gesundheit/krebserkrankungen/publdetail?id=83&listid=83&detail=601)

Krebsinzidenz und Krebsmortalität 2014

[http://www.statistik.at/dynamic/wcmsprod/idcplg?IdcService=GET\\_NATIVE\\_FILE&dID=158410&dDocName=074876](http://www.statistik.at/dynamic/wcmsprod/idcplg?IdcService=GET_NATIVE_FILE&dID=158410&dDocName=074876)



*Rückfragen bitte an:  
Mag. Dr. Monika Hackl*

***Kontakt:***

*Guglgasse 13, 1110 Wien*

*Tel: +43 (1) 71128-7355*

*Fax: +43 (1) 71128-7445*

*Monika.Hackl@statistik.gv.at*

# Vielen Dank für Ihre Aufmerksamkeit!