



UPU

UNIVERSAL  
POSTAL  
UNION

## **OMD - TECH-CON 2021**

*Session V – Améliorer l'interopérabilité entre les systèmes grâce à la normalisation et à l'harmonisation des données*



## Tendance mondiale générale du commerce électronique dans le secteur postal



Dédouanement papier



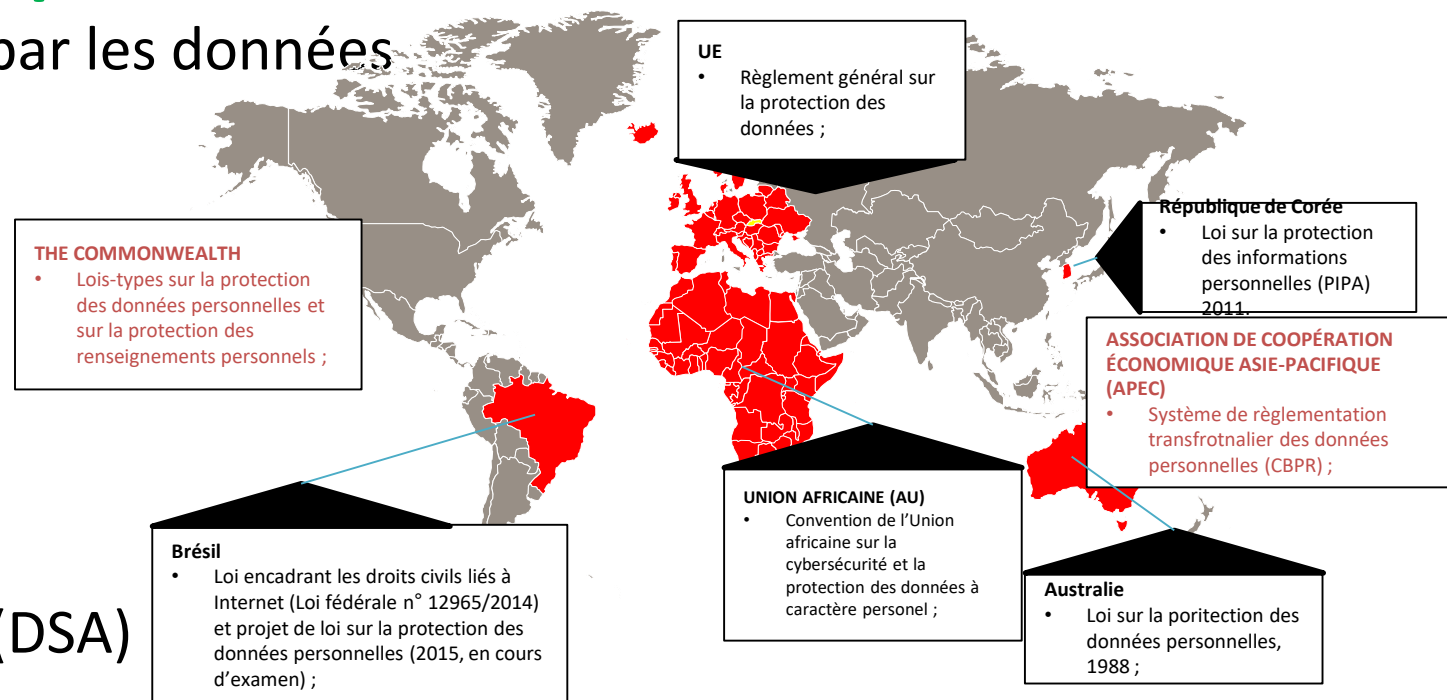
Processus pilotés par  
les données

## • Une nouvelle réalité numérique

- Le monde d'aujourd'hui est piloté par les données

## • Thématiques clés :

- Données postales
- Flux des données et systèmes
- Protection des données
- Accords sur l'échange de données (DSA)
- Impératifs juridiques
- Exigences sociales (protection de la clientèle et des partenaires)





# Évolution du cadre réglementaire Exigences relatives aux données électroniques préalables

**Nouvelle législation**  
États-Unis – loi Stop – 70 % de tous les envois arrivants contenant des marchandises jusqu'au 31/12/2018 et 100 % à partir du 01/01 /2021  
Modifications du règlement de l'UPU Regulations (article 8) UE - ICS2...

**Association S9/S10**  
L'association S9/S10 (PREDES mixte) sera requise pour tous les envois (y compris les envois de la poste aux lettres sans suivi contenant des marchandises)

**ITMATT obligatoire**  
Message ITMATT obligatoire pour tous les envois postaux contenant des marchandises

**PLACI - ICS-2 R1 (avant départ)**  
Poste UE à la destination. Info au niveau du récipient de l'envoi avant chargement nécessaire pour ICS2 (flux 1-7 du modèle des DEP – la poste d'origine envoie des données avant le départ et sont relayées à ICS-2 par la poste UE de destination)

**Conversion CARDIT**  
Le message CARDIT devra être converti en message de fret XFWB et XFHL avant déoût en douane (F42) à partir de 2023

**PLACI - ICS-2 R2 (avant l'arrivée)**  
Au niveau de l'expédition avant l'arrivée, pour ICS2 dès 2023 pour le courrier aérien et dès 2024 pour le courrier ferroviaire, maritime et routier (flux 8 du modèle des DEP – données préalables à l'arrivée envoyées par les transporteurs)

**Aujourd'hui, S10, ITMATT, S9-S10 (PREDES), CN22/CN23/CP72**

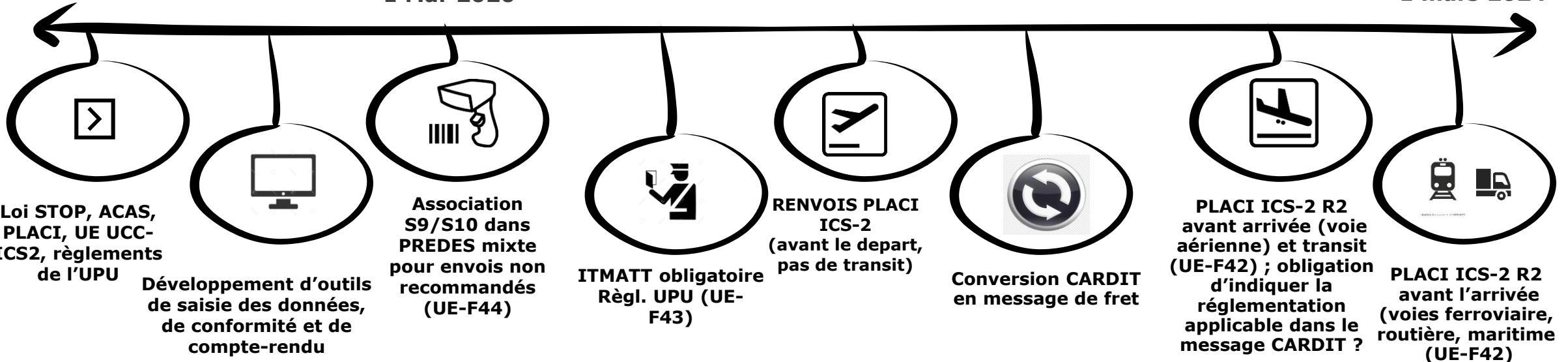
1 Mar 2020

1 Jan 2021

15 March - 1 October 2021

1 mars 2023

1 mars 2024



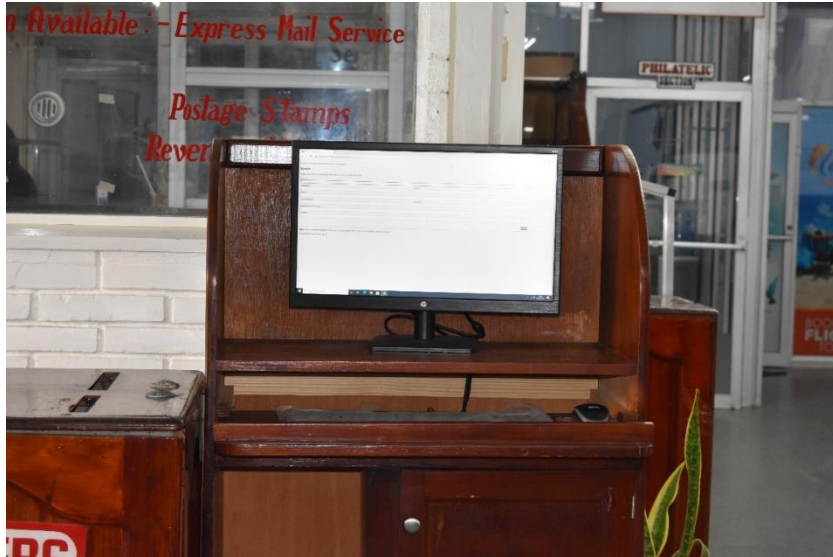
**2021 : ITMATT, PREDES, ITMREF-REFRSP, 2021->2023 : indication de la réglementation applicable dans le message CARDIT, TRANSPORT DÉMATÉRIALISÉ**



UNIVERSAL  
POSTAL  
UNION

# Mise en œuvre des DEP : modèles de réussite

## Le temps au secours des usagers et des postes



# Outils et instruments OMD - UPU

**WCO–UPU guidelines on data capture and compliance with the CN 22/23 (flow zero)**

**WCO–UPU Postal Customs Guide**

Liste des interdictions de l'UPU pour chaque pays

Guide conjoint OMD-UPU pour le dédouanement postal

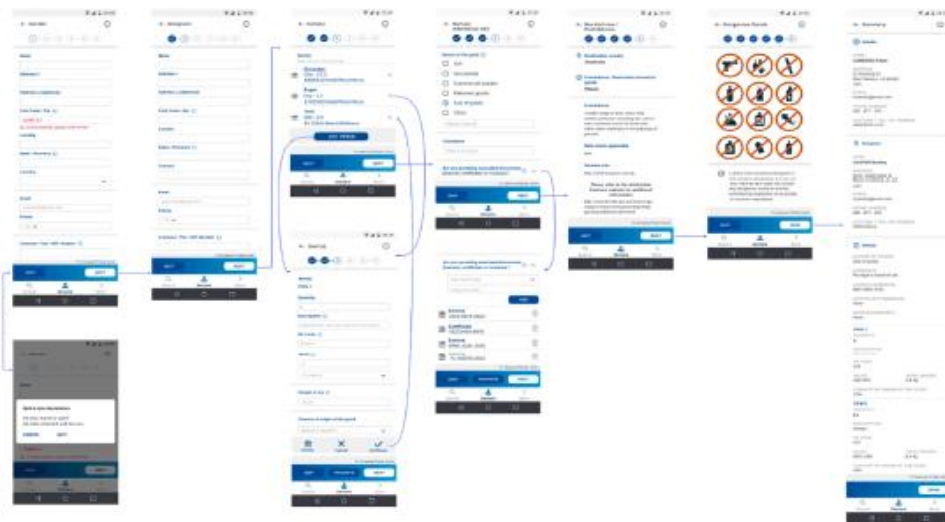
Directives conjointes OMD - UPU pour l'élaboration d'un protocole d'accord entre les douanes et la poste au niveau national

Directives conjointes OMD–UPU sur l'échange de données électroniques préalables entre les opérateurs désignés

Directives conjointes OMD-UPU sur la saisie des données

**Norme de messagerie conjointe OMD-UPU CUSITM-CUSRSP**

->Interface avec Sydonia World de la CNUCED



eCustoms - Retrieve [CU001]

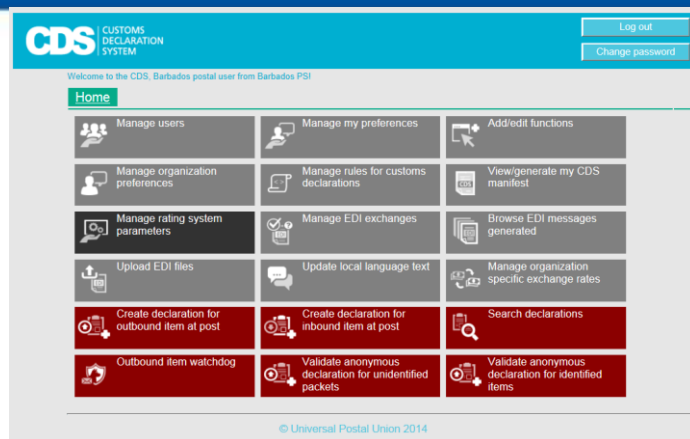
File Edit View Help

100 %

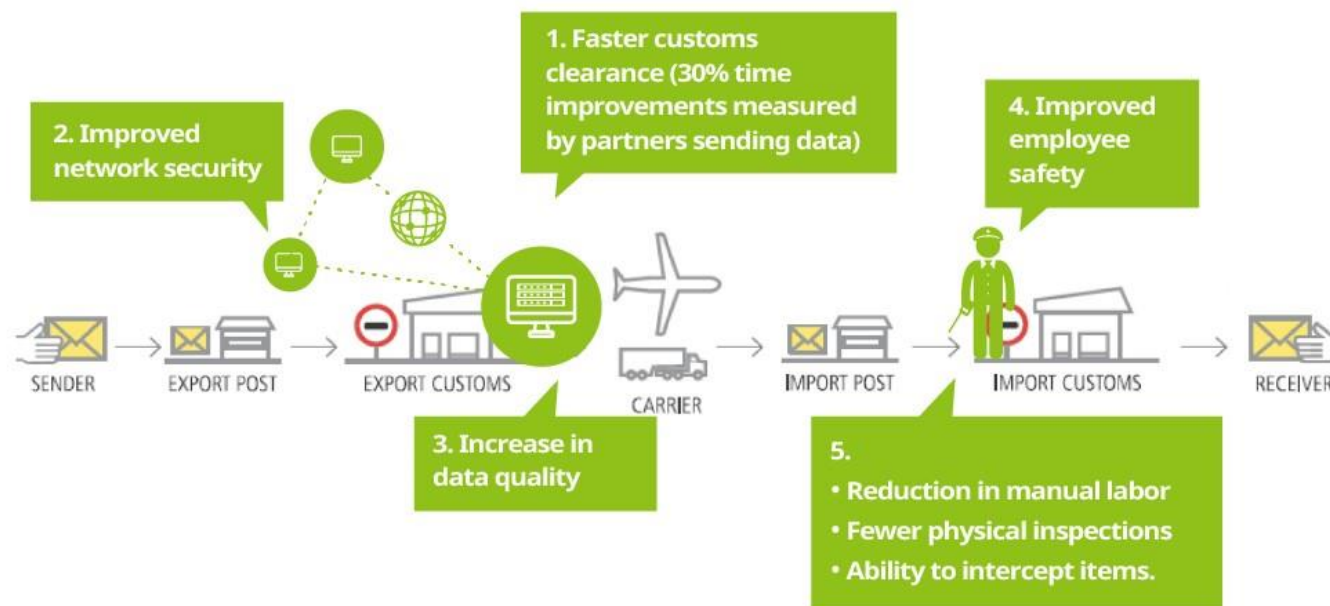
**UPU UNIVERSAL POSTAL UNION** CUSTOMS DECLARATION

GENERAL INFORMATION			
Form Type	CN23	Customs Declaration - CN 23	Customs Office CU001 Postal Office
Flow	IMPORT	Definitive Import	Registration No. & Date 17CHCU00100000035 10/11/2017
Mode of Payment	91	Electronic Payment	Status Created Reference No. & Date RR12102015XBB 09/11/2017
SENDER No.		RECEIVER No.	
Joe Doe Barbados Yacht Club, Bay Street, Bridgetown Barbados, 21123 Saint Michael		Max Mustermann Post Office 3000 Bern 15 Weltpostverein 3015 Bern Switzerland	
ARRIVAL INFORMATION (*)			

Transaction completed



## Traitement douanier dématérialisé



## Système de déclaration en douane de l'UPU (CDS)

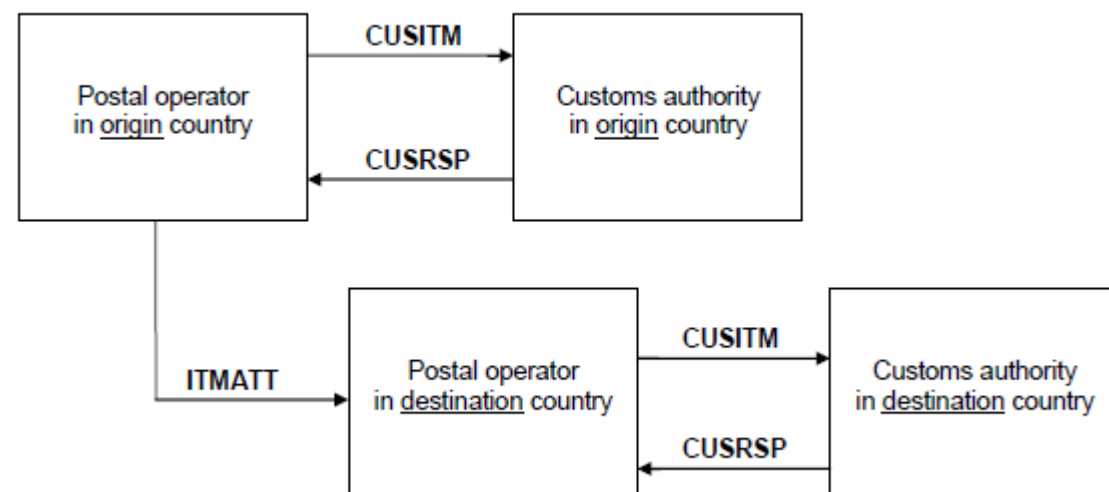
Mis au point sur la base des messages EDI OMD – UPU (CUSITM-CUSRSP)

- Prend en charge les exigences liées aux DEP
- Se concentre sur les processus douaniers postaux
- Moins de documents papier
- Interface de l'OMD basée sur CUSITM-CUSRSP avec SYDONIA World de la CNUCED



## Version 2 des messages CUSITM – CUSRSP : INCLUT UN MAPPAGE AVEC LE MODÈLE DE DONNÉES DE L'OMD

- Échanges basés sur des fichiers XML ou des services Web
- Repose sur les formules postales de déclaration en douane : CN23 -> jeux de données ITMATT
- Le CUSITM V2 inclut un mappage avec le modèle de données de l'OMD
- Le CUSRSP V2 prend en charge les régimes de renseignements préalables concernant le fret avant chargement (PLACI)







# Exemple de message CUSITM

```
<?xml version="1.0" encoding="utf-8"?>
<interchange xmlns:xsi="http://www.w3.org/2001/XMLSchema-instance" xmlns:xsd="http://www.w3.org/2001/XMLSchema"
  xmlns="m43" xsi:schemaLocation="m43 m43-3.xsd">
  <date>201604151836</date>
  <inref>7</inref>
  <sender_network_address>CAS01</sender_network_address>
  <recipient_network_address>CUSTOMS_CA</recipient_network_address>
  <message>
    <function>9</function>
    <mesref>1</mesref>
    <msgtype>
      <code>CUSITM</code>
      <version>1</version>
      <release>1</release>
      <usage_level>0</usage_level>
    </msgtype>
    <msgbody>
      <custm_1_1_0>
        <mail_flow>I</mail_flow>
        <!-- Inbound -->
        <item>
          <ID>
            <dtype>10</dtype>
            <!-- S-10 compliant ID -->
            <value>CP000012342CH</value>
          </ID>
          <attributes>
            <info_provider>O</info_provider>
            <!-- Information provided by orig post -->
            <upu_form>
              <addressee>
                <identification>
                  <name>John Smith</name>
                </identification>
                <identification>
                  <postal_address>
                    <premises>Summer avenue</premises>
                    <locality>
                      <code>K1A 1M4</code>
                      <name>Ottawa</name>
                      <region>ON</region>
                    </locality>
                    <country_cd>CA</country_cd>
                  </postal_address>
                </addressee>
                <measured_gross_weight>12.3</measured_gross_weight>
                <postage_paid>
                  <currency>CHF</currency>
                  <amount>12</amount>
                </postage_paid>
                <nature_of_transaction_code>31</nature_of_transaction_code>
                <!-- Gift -->
                <posting_date>20160413</posting_date>
                <content_piece>
                  <number>1</number>
```

```
                <description>Swiss chocolates</description>
                <declared_value>
                  <currency>CHF</currency>
                  <amount>20</amount>
                </declared_value>
              </content_piece>
            </content_piece>
            <number>2</number>
            <description>Plastic toy</description>
            <declared_value>
              <currency>CHF</currency>
              <amount>25</amount>
            </declared_value>
          </content_piece>
        </item>
      </custm_1_1_0>
    </msgbody>
  </message>
</interchange>
```



UPU

UNIVERSAL  
POSTAL  
UNION

# Merci

